

MUSIQUE  
DU MONDE

SAISON  
23 > 24

SAMEDI 18 NOVEMBRE À 20H30

**LURA**

THEATER SESSIONS

EN COOPÉRATION AVEC L'APCS  
DE PONTAULT-COMBAULT



INFOS ET RÉSERVATIONS :  
01 60 37 29 90 / [lespasserelles.fr](http://lespasserelles.fr) /  



**LES PASSERELLES**

SCÈNE DE PARIS - VALLÉE DE LA MARNE, À PONTAULT-COMBAULT



# LURA, « THEATER SESSIONS »

Samedi 18 novembre à 20h30

En coopération avec l'APCS de Pontault-Combault

Musique du monde • Tout Public • Durée : 1h

## L'AVANT/APRÈS CONCERT AVEC L'APCS

Dès 19h, retrouvez la Chorale Vento Sueste autour d'une restauration mettant à l'honneur des spécialités portugaises (payante) concoctée par l'Association Portugaise Culturelle et Sociale de Pontault-Combault (APCS).

Le concert de Lura sera suivi d'un pot offert par l'APCS, au Bar des Passerelles.

## LURA : BIOGRAPHIE

Lura est une chanteuse portugaise née en 1975 à Lisbonne. Ses compositions sont basées sur la musique traditionnelle du Cap-Vert comme le morna, le funaná et le batuque et sont influencées par les musiques africaines et contemporaines.

De son vrai nom *Maria de Lurdes Pina Assunção*, son père est originaire de Santiago, et sa mère de São Nicolau ou de Santo Antão, des îles capverdiennes. Elle voulait d'abord devenir danseuse ou professeur de natation. Sa carrière de chanteuse commença à l'âge de 17 ans lorsque le chanteur de zouk Juka lui demanda de chanter en duo avec lui.

Après ce succès, elle travailla avec d'autres artistes tels que Bonga, Tito Paris et Paulo Flores. En 1996, elle enregistra son premier CD, *Nha Vida* avec ses propres compositions. L'année suivante, elle participa au projet *Red Hot + Lisbon*, une campagne contre le SIDA. Ces productions furent suivies par d'autres albums et des concerts dans le monde entier.

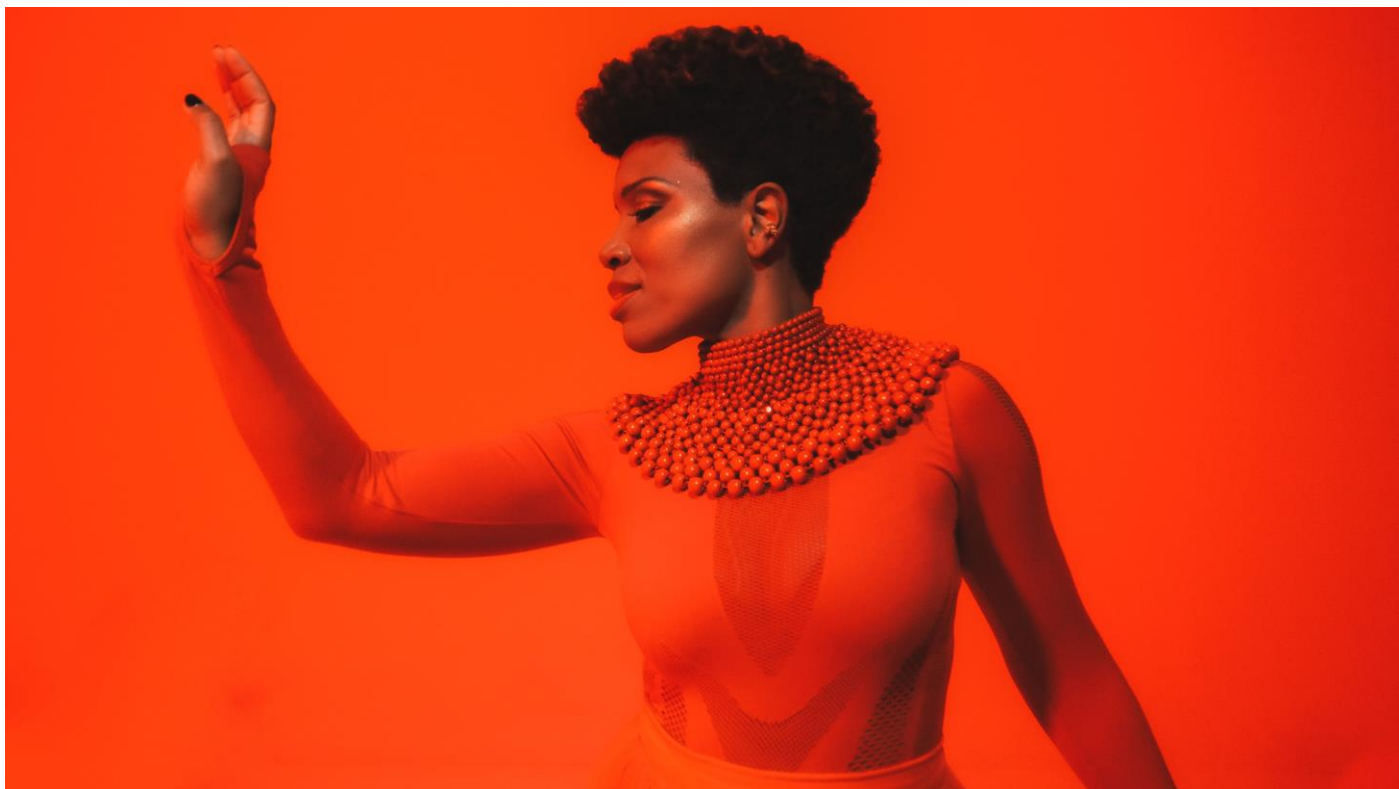
Son talent traverse les frontières en 2005 lorsque son album *Di Korpu Ku Alma* sort dans plus de 10 pays dont les États-Unis, l'Italie et le Royaume-Uni où il est nommé aux « BBC World Music Awards ». Elle chante *Morna* dans le film *Fados* de Carlos Saura en 2007.

Aujourd'hui, avec plus de 25 ans de carrière, Lura entame une révolution dans sa vie, mais sans oublier ses racines. Elle travaille sur un nouvel album qui met l'accent sur sa double nationalité, sa diversité de cultures et d'histoires de vie.

## LURA : DISCOGRAPHIE



- 1996 : *Nha Vida*
- 1997 : *Onda sonora - Red Hot + Lisbon*
- 2002 : *In Love*
- 2004 : *Di Korpu Ku Alma* (De corps et d'âme)
- 2006 : *M'bem di fora*
- 2009 : *Eclipse*
- 2015 : *Herança*
- 2023 : *Multicolor*



### LURA : « THEATER SESSIONS »

La voix de Lura est un enchantement. Avec son timbre grave et sensuel, elle captive le public du monde entier et renverse toutes les frontières de style, de lieu et de temps.

Avec son spectacle **Theater Sessions**, Lura partage la scène dans un format musical spécial, créant un spectacle intime et particulier.

Le public est invité à faire partie d'un voyage musical mené par la voix chaleureuse de Lura à travers des chansons incontournables de sa carrière, un nouveau répertoire et quelques surprises.

### « THEATER SESSIONS » : PROGRAMME



- Força Di Mudjer
- Batuku
- Somada
- Bla Bla Bla
- Amar
- Preta
- Di Undi Ki Bem
- Sissi
- Sou de Cá
- Cetam
- Maria Di Lida
- Medley Funaná

### DISTRIBUTION

**Voix** Lura ; **Guitare** Rodrigo Correia ; **Basse** André Moreira ; **Batterie** Alexandre Lura  
**Production** Les Visiteurs du Soir

# PROCHAINEMENT AUX PASSERELLES...

ÉCRITURE, MUSIQUE & THÉÂTRE D'OBJETS

## **CARTOGRAPHIE IMAGINAIRE**

Collectif Le 7 au Soir

**Vendredi 1<sup>er</sup> décembre à 20h30**

Dès 14 ans • Durée : 1h15 • Tarifs : 15 € / 10 € / 6 € / Pass'PASS

*Cartographie Imaginaire*, c'est l'histoire d'une personne qui doit traverser un territoire d'un point à un autre avec une carte pour se repérer. Mais dès qu'elle ouvre et referme cette carte, le territoire et la carte se transforment simultanément.

Ce spectacle joue avec les lignes et les points : traces, frontières, trajectoires et perte d'orientation. Il est résolument poétique tout en image et manipulation d'objets, comme sait si bien le faire cet inventif et fabuleux collectif qui nous invite à rêver ensemble nos territoires de vies réels et imaginaires.

THÉÂTRE & MUSIQUE

## **FEMME CAPITAL**

Mathieu Bauer & Sylvain Cartigny

**Vendredi 8 décembre à 20h30h**

Dès 13 ans • Durée : 1h • Tarifs : 15 € / 10 € / 6 € / Pass'PASS

Aux États-Unis, plus de 35 ans après sa mort, l'écrivaine Ayn Rand fait partie des personnes les plus influentes, vénérée par les personnalités politiques et financières ultra-libérales.

À partir de la figure d'Ayn Rand, et avec le renfort des 20 musiciens de l'Orchestre de spectacle du Nouveau théâtre de Montreuil, laissez-vous surprendre par *Femme capital* : une fable musicale où le collectif est un antidote à la philosophie de l'égoïsme.

## PLUS D'INFOS

### **LES PASSERELLES**

17 rue Saint-Clair - 77340 Pontault-Combault

Tél.: 01 60 37 29 90

[passerelles.public@agglo-pvm.fr](mailto:passerelles.public@agglo-pvm.fr) - [passerelles.billetterie@agglo-pvm.fr](mailto:passerelles.billetterie@agglo-pvm.fr)

[www.lespasserelles.fr](http://www.lespasserelles.fr) - [www.facebook.com/lespasserelles](https://www.facebook.com/lespasserelles)



**Communauté d'agglomération Paris-Vallée de la Marne**

5 cours de l'Arche Guédon - 77207 Marne-la-Vallée CEDEX 1

Tél. : 01 60 37 24 24 - Fax : 01 60 37 24 34

[www.agglo-pvm.fr](http://www.agglo-pvm.fr) - [www.facebook.com/agglopvm](https://www.facebook.com/agglopvm)

Avec le soutien de

