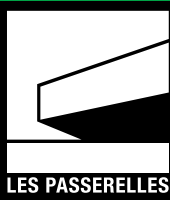


LES PASSERELLES

Scène de Paris - Vallée de la Marne, à Pontault-Combault



**Saison
26-27**

LESPASSERELLES.FR



Théâtre

Danse

Humour

Jeune
public

Concert

Cirque

édito

La culture en partage, les Passerelles en mouvement

Saison après saison, les Passerelles affirment leur place dans le paysage culturel de Paris - Vallée de la Marne : celle d'une scène intercommunale ouverte, exigeante et populaire, où la culture se vit comme un bien commun. Dans une période où les fractures sociales, territoriales et générationnelles fragilisent notre capacité à faire société, nous portons une conviction forte : l'accès à la culture n'est pas un supplément, mais une ambition publique essentielle. La culture rassemble, fédère, transmet et donne à chacune et chacun les moyens de regarder le monde autrement.

Cette conviction fonde notre engagement : proposer une programmation de qualité, accessible à tous, attentive à la diversité des sensibilités et des parcours, sans jamais renoncer à l'exigence artistique. La saison 2026/2027 s'inscrit pleinement dans cette ambition, avec 32 spectacles et 36 représentations. Théâtre, danse, cirque, musique, jeune public, grands classiques, succès populaires, artistes reconnus ou propositions plus inattendues composeront une saison pensée pour éveiller la curiosité, susciter l'émotion et ouvrir de nouveaux horizons.

Mais une politique culturelle ambitieuse ne peut se limiter aux murs d'un théâtre. Elle doit aller vers les habitants, irriguer le territoire et réduire les distances qui éloignent encore trop souvent certains publics de la création artistique. Avec trois spectacles en tournée et sept représentations dans sept villes de l'Agglomération, les Passerelles renforceront leur rayonnement intercommunal. La coopération avec la scène nationale la Ferme du Buisson autour de l'opéra *Carmen*, présenté dans l'espace public, portera cette même ambition : faire vivre les grandes œuvres là où elles peuvent rencontrer le plus grand nombre.

Cette saison sera aussi celle des coopérations avec les forces vives du territoire : conservatoires, MJC Boris Vian, médiathèques, Université Gustave Eiffel, acteurs éducatifs et culturels... Ces partenariats traduisent notre volonté de faire de la culture une politique de lien, de transmission et de proximité.

Enfin, la participation d'habitants du territoire au Groupe Passerelles, qui a choisi deux spectacles de la saison, illustre une conviction démocratique : la culture ne se décrète pas seulement depuis une scène, elle se construit aussi avec les habitantes et les habitants.

Faire des Passerelles un lieu de destination, mais aussi un mouvement ; un théâtre où l'on vient, et une scène qui vient à vous : tel est le sens de cette nouvelle saison.



FRANÇOIS BOUCHART

Président de la communauté d'agglomération Paris - Vallée de la Marne



NICOLAS DELAUNAY

Vice-président chargé de la culture

À vos agendas !

Sept.	Sam. 19	15h : Vernissage de l'exposition du CPIF / 16h30 : Visitez les coulisses des Passerelles 18h30 : Bakana	Cirque	P.6
	Ven. 25	20h	Ouverture de Saison ! In Difference	Cirque P.8
Oct.	Sam. 10	20h30	Big Mother	Théâtre P.10
	Sam. 17	20h30	Jeanne Chernal	Musique P.12
	Sam. 24	17h	imagOri	Jeune public / Danse & Chant lyrique P.14
Novembre	Mar. 10	20h30	Eva Rami, « Va Aimer ! »	Théâtre \ Seule-en-scène P.16
	Merc. 18	20h30	Les Habitant-es	Théâtre, Chant & Dessin en direct P.18
	Jeu. 19	20h30	Les Habitant-es	Théâtre, Chant & Dessin en direct P.18
	Ven. 20	20h30	Les Habitant-es	Théâtre, Chant & Dessin en direct P.18
	Sam. 21	20h30	Tereza Carvalho, « Voyage »	Musique du monde P.20
	Sam. 28	18h 20h45	Le Dîner chez les Français de V. Giscard D'Estaing Génération Mitterrand	Focus société \ Théâtre P.22 Focus société \ Théâtre P.23
Déc.	Mar. 1 ^{er}	20h30	Amandine Lourdel, « Renversée »	Humour P.24
	Sam. 12	19h	Le Lac des Cygnes	Jeune Public \ Cirque chorégraphié, acro-danse et main à main P.26
	Jeu. 17	20h	Les Forteresses	Théâtre P.28
Janvier	Sam. 9	20h30	George Sans S	Marionnettes P.30
	Ven. 15	20h	Le Ventre de Paris	Théâtre P.32
	Sam. 23	17h	Valse avec Wrondistillegretralborilatausgavesosnoselchessou	Jeune Public \ Danse P.34
	Sam. 30	20h30	Destierro, le vertige et la foi	Théâtre P.36
Fév.	Sam. 6	17h	R.O.B.I.N	Jeune Public \ Théâtre P.38
	Sam. 27	20h30	Bigre, mélo burlesque	Théâtre & Humour P.40
Mars	Jeu. 4	20h30	T'as déjà dit « Je t'aime » ?	Théâtre P.42
	Mar. 9	19h30	Mon petit cœur imbécile	Jeune Public \ Théâtre de récit & Danse Hip-Hop P.44
	Ven. 12	19h30	Mon petit cœur imbécile	Jeune Public \ Théâtre de récit & Danse Hip-Hop P.44
	Sam. 13	19h	Le Roi Lear	Théâtre, Danse & Musique P.46
	Mar. 16	20h	With Carla	Jazz P.48
	Sam. 20	19h	Adentro !	Focus Danse P.50
		20h50	Tendre Colère	Focus Danse P.51
	Sam. 27	17h	L'Arrière - pays	Jeune Public \ Théâtre & Danse P.52
	Merc. 31	20h30	Y'a plus qu'à	Théâtre P.54
	Avril	Ven. 2	20h30	Y'a plus qu'à
Sam. 3		20h30	Y'a plus qu'à	Théâtre P.54
Ven. 23		20h30	Encantado	Danse P.56
Sam. 24		18h	Battle & Impromptus	Soirée spéciale Hip-Hop P.58
		20h30	Plutôt le feu que les larmes	Soirée spéciale Hip-Hop P.59
Mai	Mar. 4	20h30	Comment Nicole a tout pétié (une histoire de mine et de climat)	Théâtre P.60
	Ven. 11	20h30	Carmen	Opéra & Paysage itinérant P.62
	Sam. 12	20h30	Carmen	Opéra & Paysage itinérant P.62
Dim. 13	16h	Carmen	Opéra & Paysage itinérant P.62	
Juin	Ven. 11	20h30	Carmen	Opéra & Paysage itinérant P.62
	Sam. 12	20h30	Carmen	Opéra & Paysage itinérant P.62
	Dim. 13	16h	Carmen	Opéra & Paysage itinérant P.62

JOURNÉES EUROPÉENNES du patrimoine

SAMEDI 19 SEPTEMBRE
DÈS 15h : Vernissage de l'exposition
« Au contact des archives »

 **TOUT PUBLIC**
 **GRATUIT EN ACCÈS LIBRE**

L'exposition « Au contact des archives » réunit des travaux réalisés, lors de la saison 2025-2026, par les photographes des ateliers créatifs et argentiques du Centre Photographique d'Île-de-France (CPIF). À partir de l'archive, ces photographes interrogent des récits collectifs et des histoires intimes. Ils et elles réactivent des images, les transforment et les détournent, ouvrant ainsi de nouvelles lectures.



© Mes souvenirs de Marie, Martine Piret, 2026

 Exposition du 19 septembre au 14 novembre 2026
Plus d'infos : contact@cpif.net ou 01 70 05 49 80

Plusieurs expositions seront proposées tout au long de la saison en coopération avec le CPIF et d'autres acteurs culturels du territoire. Retrouvez le programme sur lespasserelles.fr

À 16h30 :
Visitez les coulisses des Passerelles

 **DURÉE : 1h30**  **DÈS 8 ANS**
 **ENTRÉE GRATUITE DANS LA LIMITE DES PLACES DISPONIBLES**
 **RÉSERVATION INDISPENSABLE AU 01 60 37 29 90**

L'équipe des Passerelles vous propose une immersion unique pour découvrir les mystères d'un théâtre. Explorez les coulisses de la scène, franchissez l'entrée des artistes et plongez dans l'intimité des loges et de la machinerie lors d'une visite guidée. 1h30 pour tout comprendre sur la vie du théâtre et les métiers des arts vivants, agrémentée d'anecdotes captivantes. Une expérience incontournable pour les passionnés comme pour les curieux !




Cirque en
extérieur

BAKANA

Compagnie Das Arnak

À 18h30

 **DURÉE : 40 MIN.**  **DÈS 6 ANS**
 **ENTRÉE LIBRE**
 **ATTENTION, C'EST AILLEURS ! Parc de l'Hôtel de Ville de Pontault-Combault**

 En partenariat avec La Ferme du Buisson, scène nationale – cinéma – centre d'art contemporain

Bakana c'est du cirque d'extérieur pour tout le monde ! À l'aide de leur grand chignon, 3 artistes se soulèvent, se tirent, s'élèvent, se soutiennent, se mettent des bâtons dans les roues et de l'huile dans les rouages. Elles prennent et se laissent la place, cherchent leur équilibre, toutes ensemble, interdépendantes – interconnectées – interspatiales ! Sur une musique bien rock'n'roll, elles défient avec humour leurs limites... et les nôtres.

Conception et jeu Claire Auzanneau, Cathrine Nielsen, Frida Ocampo
Regard extérieur Noémie Bouissou, Joan Catala et Kate Papi
Création sonore HEEKA – Hanneke Hanegreaf



OUVERTURE
de saison

IN DIFFERENCE

Marica Marinoni & Jef Everaert

VENDREDI 25 SEPTEMBRE à 20h

-  DURÉE : 1H  DÈS 8 ANS
-  ENTRÉE LIBRE DANS LA LIMITE DES PLACES DISPONIBLES
-  RÉSERVATION INDISPENSABLE AU 01 60 37 29 90

In Difference met en scène 2 artistes de cirque aux visions opposées. Marica et Jef incarnent des personnalités si différentes qu'elles semblent incompatibles. Pourtant, leur rencontre forcée autour d'une immense roue métallique devient le symbole de leur dialogue. Ce support à la fois fragile et solide les pousse à communiquer, à chuter ensemble et à se relever. Leurs mouvements, tantôt éloignés, tantôt entrelacés, transforment leurs différences en une création dynamique. Entre tradition et innovation, le duo nous plonge dans un voyage captivant qui illustre la richesse des échanges humains et la force des liens forgés malgré les contrastes.

Auteurs et interprètes Jef Everaert et Marica Marinoni **Collaboration artistique** Juan Ignacio Tula et Francesco Sgrò **Accompagnement à la dramaturgie** Alexander Vantournhout, Marie Ballet et Guillaume Servely **Création lumière** Bernard Revel **Création sonore** Francesco Sgrò **Costumes** Iorhanne Da Cunha et Emma Assaud



Pour débiter cette soirée d'ouverture de saison, **Yohann Chanrion**, directeur des Passerelles, vous dévoilera les temps forts de la programmation 2026/2027. À l'issue du spectacle, l'équipe des Passerelles vous invite à partager un moment convivial autour d'un verre, l'occasion d'échanger avec vous sur la nouvelle saison.

LA PRESSE EN PARLE

“ *In Difference est un spectacle né de deux pratiques différentes de la roue Cyr. Exploration muette de deux rapports à l'agrès qui s'accordent pour mieux jouer ensemble, c'est une proposition brillante conçue et interprétée par Jef Everaert et Marica Marinoni, qui montre toute la richesse qui peut se trouver dans l'alliance des contraires.* ” JOURNAL LA TERRASSE

BIG MOTHER

Mélody Mourey



SAMEDI 10 OCTOBRE à 20h30

DURÉE : 1H40 **DÈS 12 ANS**

TARIF A / PASS'PASS

★ **5 Nominations aux Molières 2023** : Meilleur spectacle, Meilleure autrice, Meilleure mise en scène, Meilleure création visuelle et Meilleure comédienne dans un second rôle pour Karina Marimon
Choisi par le Groupe Passerelles : le Groupe Passerelles est un comité de programmation constitué d'habitantes et d'habitants du territoire Paris - Vallée de la Marne. Accompagné par le directeur des Passerelles, ils ont assisté à des représentations afin de sélectionner 2 spectacles pour la saison 2026/2027.

Alors qu'un scandale politique ébranle le Président des États-Unis et secoue la rédaction du New York Investigation, Julia Robinson, journaliste, voit son monde vaciller. Face à elle, sur le banc des accusés, un homme qu'elle croyait disparu depuis 7 ans : son compagnon. Son enquête personnelle pour percer ce mystère se mêle à celle de ses collègues, révélant un complot d'une ampleur inédite. Une révélation si déterminante qu'elle pourrait éclipser l'affaire du Watergate. Laissez-vous entraîner par ce thriller haletant dans les coulisses de la manipulation à l'heure du numérique.

Une création de Mélody Mourey Avec (en alternance) Etienne Beydon, Ariane Brousse, Benoît Cauden, Éric Chantelauze, Solène Cornu, Guillaume Ducreux, Axel Huet, Jordi Le Bolloc'h, Marine Llado, David Marchal, Karina Marimon, Laurence Oltuski, François Pournon, Marie-Laurence Tartas, Enora Texier, Laëtitia Vercken
Musique Simon Meuret **Lumières** Arthur Gauvin **Scénographie** Olivier Prost **Costumes** Bérengère Roland **Vidéos** Édouard Granero, Laure Cohen et Emmanuelle Buchet assistés de Clémentine Kosh

LA PRESSE EN PARLE

“ Ponctué de beaucoup d'humour, ficelé telle une série qu'on avalerait vite, Big Mother vous attrape littéralement. Se faire scotcher et mener par le bout du nez jusqu'au dernier instant est un plaisir rare qu'on ne boudera pas. ”

LE PARISIEN



JEANNE CHERHAL

SAMEDI 17 OCTOBRE à 20h30

🕒 DURÉE : 1H45 🧑‍🤝‍🧑 TOUT PUBLIC

🎟️ TARIF A/ PASS'PASS

Jeanne Cherhal s'est révélée au début des années 2000 avec des chansons audacieuses, profondes et pleines d'humour. Autrice, compositrice, chanteuse, bassiste et pianiste passionnée, elle a marqué la scène musicale française avec 6 albums dont *Douze fois par an*, *Histoire de J.* et *L'an 40*. Son nouvel album *Jeanne*, réalisé par Benjamin Biolay, est disponible depuis avril 2025. Plus libre que jamais, elle y exprime une énergie rafraîchissante, un son envoûtant et une touche d'audace, nourris par leur complicité de longue date. Artiste de scène, Jeanne repart en tournée avec son groupe. Nous sommes impatients de l'accueillir sur la scène des Passerelles pour un concert à son image : intime, intense et sincère.

Chant et piano Jeanne Cherhal **Batterie** Philippe Entressangle **Basse** Nathy Cabrera
Guitares Paul Pavillon **Clavier et trompette** Roman Reidid

LA PRESSE EN PARLE 🗨️

“ Son nouveau disque, *Jeanne*, réalisé en toute indépendance, a fait l'objet d'un impressionnant collier d'articles élogieux, dans les presses féminines, culturelles, rock, télé : carton plein dans les magazines hexagonaux ! Cet album est celui d'une artiste posée, qui réfléchit à sa condition de femme en pleine lumière. ”

RFI

IMAGORI



Compagnie Chriki'Z
Amine Boussa & Jeanne Azoulay

SAMEDI 24 OCTOBRE à 17h

DURÉE : 35 MIN DÈS 4 ANS

TARIF C / PASS'PASS

POUR LA SÉANCE CENTRE DE LOISIRS : voir p. 65

Spectacle visuel accessible aux personnes sourdes et malentendantes sans dispositif

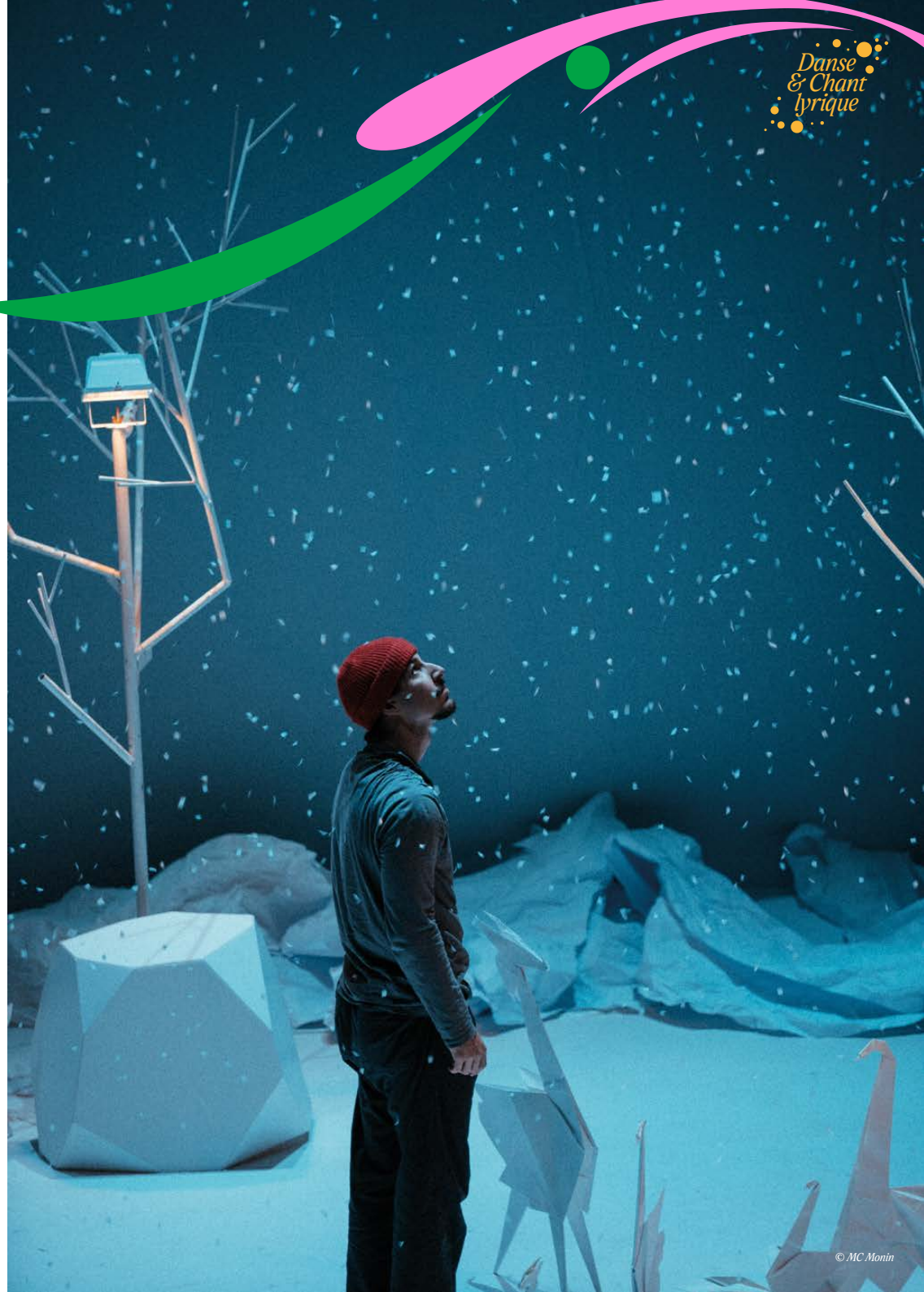
Dans un monde de papier, un voyageur surgit. Est-ce un rêve ? Un ailleurs ? Avec lui, on y découvre des créatures merveilleuses faites de plis et de formes. Par sa danse aérienne et fulgurante, il tente de rentrer en contact avec une de ces chimères de papier, qui se plie et se tord avec grâce, sous l'œil bienveillant de la gardienne des lieux. La danse et le chant lyrique s'unissent dans un univers de papier pour nous offrir une expérience unique de voyage suspendu et magique. Avec *imagOri*, anagramme d'origami, laissez vos imaginaires s'éveiller !

Direction artistique et chorégraphie Amine Boussa et Jeanne Azoulay
Interprétation Juliette Bolzer, Kevin Gratien **Soprano** Céleste Lejeune
Création lumière Nicolas Tallec **Création costumes** Claude Murgía
Scénographie Hannah Daugreilh **Regard complice sur la mise en scène** Sébastien Amblard

LA PRESSE EN PARLE

“ *Chorégraphiée par Jeanne Azoulay et Amine Boussa, cette création reflète leur volonté d'offrir une danse accessible, visuelle et sensorielle. Leur travail, salué en France et au-delà, place imagOri parmi ces rares spectacles qui parlent au cœur des plus jeunes, tout en touchant aussi les adultes.* ”

CITIZENKID



VA AIMER !

Eva Rami

MARDI 10 NOVEMBRE à 20h30

🕒 DURÉE : 1H30 🧑 DÈS 14 ANS

🎫 TARIF B / PASS'PASS



Récompensé par le Molière 2024 du Seule-en-Scène

Eva Rami incarne avec humour et tendresse les membres de sa famille, ses amies et bien d'autres personnages encore. Son seule-en-scène met en lumière les relations de domination et d'enfermement qui peuvent exister quand il est question d'amour. Eva aborde les thèmes de la transmission, de l'émancipation, du deuil et de la famille avec poésie et dérision. Au milieu de tous ces personnages brillamment croqués, nous pourrons découvrir bien des sens du mot « aimer » et différentes manières de nous en emparer !

De et Avec Eva Rami **Création lumière** Luc Khiari
Création musicale Fils de Flûte **Regard dramaturgique** Camille Boujot
Collaboration artistique Alice Carré **Esthétique du mouvement**
Audrey Vallarino **Costume** Aurore Lane

LA PRESSE EN PARLE

“ *Un seule-en-scène absolument prodigieux, percutant, explosif, vertigineux, j'ai plus les mots (...)* Un Molière ô combien mérité ”

FRANCE INTER

“ *Un jouissif pied de nez au patriarcat.* ”

RFI

LES HABITANT-ES

Collectif F71 / Lucie Nicolas

Du 18 au 20 NOVEMBRE

🕒 DURÉE : 1H30 🧑 DÈS 12 ANS

💶 TARIF C / PASS'PASS

📍 EN TOURNÉE SUR LE TERRITOIRE DE PARIS - VALLÉE DE LA MARNE

📢 ATTENTION, C'EST AILLEURS !

• Mercredi 18 et jeudi 19 novembre à 20h30 à Torcy

• Vendredi 20 novembre à 20h30 à Brou-sur-Chantereine

★ Spectacle lauréat du plateau **Tout Public 2025** du Collectif Scènes 77

Nous habitons un territoire vivant mais menacé. Quelle attention accordons-nous aux autres espèces, non-humaines, dont nous dépendons pourtant ? Et si, pour une fois, nous renversons notre perspective pour leur donner la parole ? Le spectacle est écrit à partir de collectes animales, végétales et micro-organiques réalisées depuis le territoire Sámi en arctique, jusqu'aux contrées péri-urbaines et rurales françaises. 3 interprètes, appelées « terralinguistes », portent leurs missives jusqu'à nous. Elles utilisent le théâtre, le dessin en direct et le chant pour porter leurs voix et leurs doléances. Entre humour et histoires décalées, soyez prêts et prêtes à les entendre !

Texte et Mise en scène Lucie Nicolas **Distribution** Éléonore Auzou-Connes (jeu), Charlotte Melly (dessin en direct et manipulation), Margaux Marsollier (jeu et chant) **Collaboration artistique** Éléonore Auzou-Connes **Création sonore** Ève Ganot **Scénographie et Costumes** Léa Gadbois-Lamer **Accompagnement vidéo** Morgane Viroli **Création lumière** Laurence Magnée **Construction** Max Potiron

PAROLES D'ARTISTE

“ Comment changer nos narrations et laisser derrière nous la construction historique de « l'Homme » maître de la « nature » ? Peut-être en acceptant de faire des végétaux, des animaux ou des micro-organismes, les héroïnes de nos récits ? de changer les sujets, les pronoms personnels, la grammaire de nos phrases ? de passer de la voix passive à la voix active ? de tenter des constructions animistes ? ” COLLECTIF F71



TEREZA CARVALHO

Voyage

SAMEDI 21 NOVEMBRE à 20h30

🕒 DURÉE : 1H30 🧑 TOUT PUBLIC

💶 TARIF B / PASS'PASS



En partenariat avec l'Association Portugaise Culturelle et Sociale de Pontault-Combault



Tereza Carvalho, fadiste portugaise, chante depuis l'âge de 12 ans. Son charisme, son élégance et sa voix émouvante captivent un large public. Elle fait rayonner le fado partout dans le monde, révélant la profondeur universelle de cet art. Ouverte aux nouvelles influences, Tereza modernise le fado en y intégrant des thèmes contemporains et des sonorités variées, séduisant ainsi les jeunes générations. Son objectif ? Préserver la vitalité d'un héritage musical millénaire tout en le rendant accessible. Avec une carrière débutée dans l'enfance, elle incarne aujourd'hui le fado comme une expression majeure de l'identité portugaise, portant sa musique et ses messages bien au-delà des frontières. Une voix à (re)découvrir sans tarder !

Chant Tereza Carvalho Guitare de Fado Manuel Miranda
Guitare classique Helder Jardim



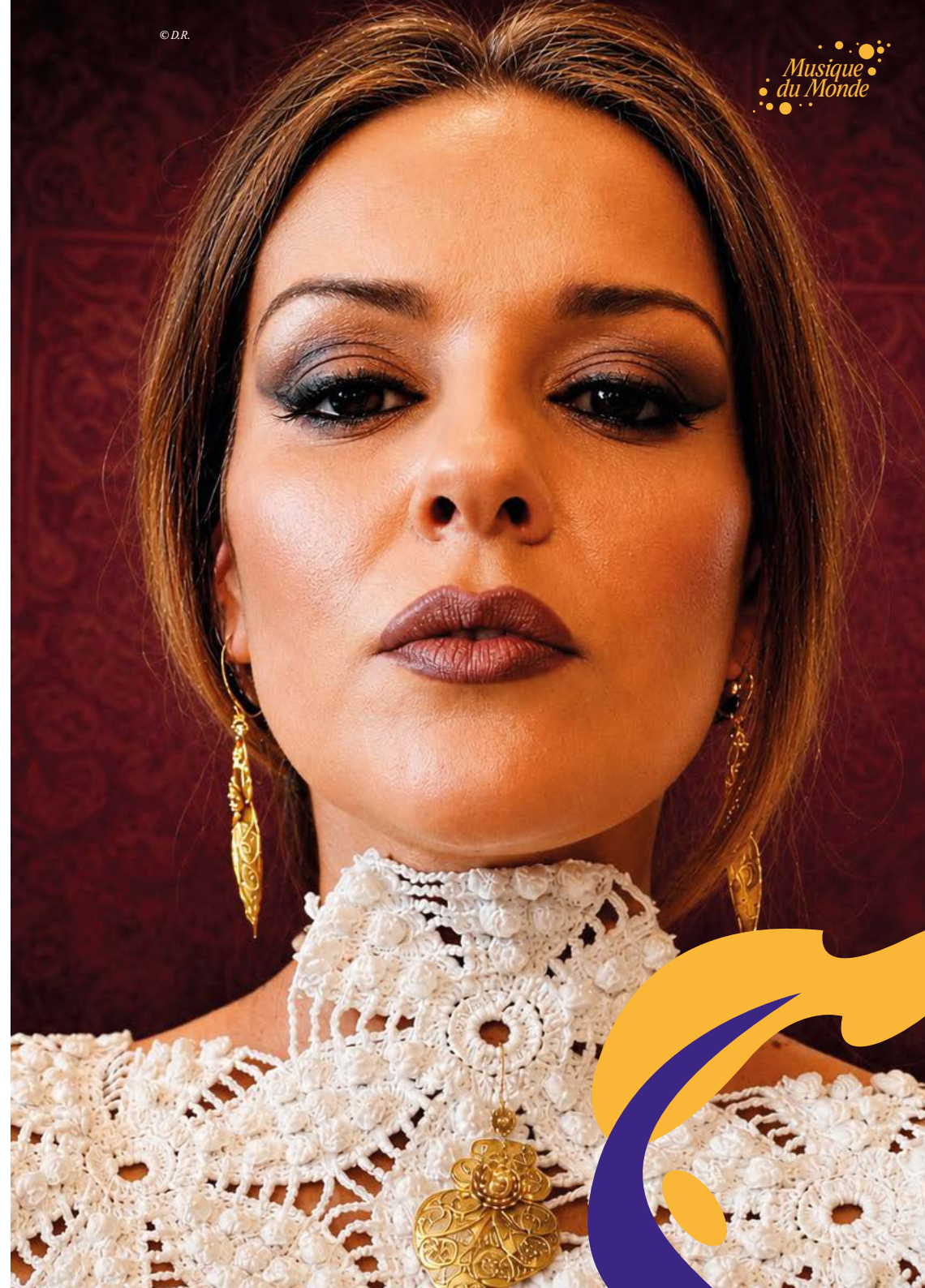
L'AVANT/APRÈS CONCERT AVEC L'APCS :

Comme à l'accoutumée, l'APCS vous invite à un voyage à travers le monde lusophone avec notamment la dégustation de spécialités culinaires portugaises (restauration payante).

PAROLES D'ARTISTE 🗨️

“ Le fado, c'est la vie, c'est l'émotion dessinée en notes, en voix et en gestes. Chacune de mes interprétations est unique, et chaque auditeur ressent le fado à sa manière, comme si chaque note renfermait un monde secret. Sur scène, j'offre une expérience qui unit passé et présent, rêve et réalité, mémoire et imaginaire. ”

TEREZA CARVALHO.



FOCUS

société

1 Soirée, 2 spectacles

SAMEDI 28 NOV.
DÈS 18h

🕒 DURÉE : 3h + entracte 1h
👤 DÈS 14 ANS
💰 TARIF FOCUS / PASS/PASS

Huit rois (nos présidents) est une série théâtrale de 6 spectacles. Son intention est de faire le portrait de chacun des 8 présidents de la V^e République. Si chaque épisode peut être vu de manière indépendante, l'ensemble constitue une fresque qui raconte la société française de 1958 à 2027. Après le savoureux *La vie et la mort de J. Chirac, roi des français* la saison dernière, nous vous proposons de poursuivre l'aventure avec 2 épisodes cette année lors d'une même soirée !

Venez vivre ou revivre un moment incroyable de théâtre avec les épisodes 2 et 3 de la série.



LE DÎNER CHEZ LES FRANÇAIS DE V. GISCARD D'ESTAING

Julien Campani & Léo Cohen-Paperman

🕒 À 18h - DURÉE : 1h45

31 décembre 1974. Valéry Giscard d'Estaing et son épouse Anne-Aymone se rendent chez les Deschamps - Corrini, famille d'agriculteurs normands, pour fêter le réveillon du Nouvel An. La soirée, qui s'étend symboliquement sur les 7 années du mandat présidentiel, commence radieuse et enthousiaste pour vite basculer dans la colère, le ressentiment et la rancœur réciproque. Entre la soupe de cresson et la fallue (dessert typiquement normand), hôtes et invités explorent avec humour les mutations profondes de la société française des années 70 : crise économique, chômage, bouleversements sociétaux (IVG, divorce...).

Texte Julien Campani et Léo Cohen-Paperman avec la complicité des comédiennes et comédiens **Mise en scène** Léo Cohen-Paperman **Avec** Pauline Bolcatto, Philippe Canales en alternance avec Robin Causse, Clovis Fouin, Eric Herson-Macarel, Joseph Fourrez, Morgane Nairaud, Gaia Singer **Assistante à la mise en scène** Esther Moreira **Scénographie** Anne-Sophie Grac **Costumes** Manon Naudet **Maquillage et coiffures** Pauline Bry **Assistanat scénographie et costumes** Ninon Le Chevalier **Lumières** Léa Maris **Création sonore** Lucas Lelièvre **Arrangements musicaux** Jérémie Arcache

“ C'est un savoureux spectacle, original et bien ciselé qu'a créé Léo Cohen-Paperman. [...] Nous voilà invités à cette table familiale improbable, emportés dans le tourbillon d'un bout d'Histoire. ”

LE PARISIEN



GÉNÉRATION MITTERRAND

Léo Cohen-Paperman & Émilien Diard-Detoeuf

🕒 À 20h45 - DURÉE : 1h15

Marie-France est journaliste à Paris ; Luc, professeur à Vénissieux et Michel, ouvrier à Belfort. À travers le parcours personnel et politique de ces 3 personnages nés en 1950 et qui ont voté Mitterrand en 1981, c'est le portrait du peuple de gauche dans toute sa diversité qui nous est ici présenté. Avec le récit de leurs espérances et de leurs désillusions, ensemble, ils racontent comment la présidence mitterrandienne a changé leur vie. Avec tendresse, drôlerie et grande pertinence, nous découvrons le portrait sensible de toute une génération.

Texte Léo Cohen-Paperman et Émilien Diard-Detoeuf
Mise en scène Léo Cohen-Paperman **Avec** Léonard Bourgeois-Tacquet, Mathieu Metral et Hélène Rencurel **Lumières** Pablo Roy, Stéphane Bordonaro, Léa Maris **Création sonore** Lucas Lelièvre
Scénographie Anne-Sophie Grac **Costumes** Manon Naudet

“ Les acteurs se mettent au diapason d'une comédie endiablée piquée de politique vivante, à vous redonner le goût du militantisme, avec son lot de volte-face, de reniements, de ruses, son précipité de cocasserie, cette farce à le rythme d'un vaudeville à la Feydeau. Et le tragique d'un drame shakespearien sur lequel plane, dès les premières lignes, dès 1981, l'ombre d'une mort à l'œuvre. ”

LE MONDE

AMANDINE LOURDEL

Renversée

MARDI 1^{er} DÉCEMBRE à 20h30

🕒 DURÉE : 1H30 🧑 DÈS 16 ANS

🎟️ TARIF A / PASS'PASS

Amandine s'est beaucoup cherchée. Beaucoup, beaucoup. Elle a tellement cherché qu'à un moment elle a même envisagé une formation de chien truffier.

Ce spectacle c'est comme un petit personnage de BD qui passerait de bulle en bulle sans jamais trouver de siège libre pour son fessier, sans trouver sa place. À force de rester debout elle a fait du stand up. Et vous a trouvés, vous. Un moment de scène où elle se livre, à fleur de « pot de départ ».

Nous vous promettons un bon moment de rire et de tendresse, en découvrant cette femme qui se raconte, sans détour et avec beaucoup de simplicité.

De et avec Amandine Lourdel

LA PRESSE EN PARLE 🗨️

“ TTT (On aime passionnément) – Parmi les nouveaux venus de la scène humour, il y en a qui progressent plus vite que d'autres. Amandine Lourdel est de ceux-là. Et elle va vite, très vite. La trentenaire à la plume bien aiguisée, chroniqueuse sur France Inter, impressionne par son sarcasme jouissif et sa sincérité, qui nous touche en plein cœur. Son premier spectacle est un petit bijou d'humour, aussi juste que sensible [...] ”

TÉLÉRAMA

LE LAC DES CYGNES

D'APRÈS
LE LAC DES
CYGNES

L'Eolienne / Florence Caillon

SAMEDI 12 DÉCEMBRE à 19h

🕒 DURÉE : 1H15 🧑‍🤝‍🧑 DÈS 7 ANS

🎟️ TARIF C / PASS'PASS

🎒 POUR LA SÉANCE SCOLAIRE : voir p. 65



Sur la musique du *Lac des Cygnes* de Tchaïkovski revisitée par Florence Caillon dans une partition musicale contemporaine, 5 circassiens danseurs enchaînent les portés avec brio et forment ainsi une étonnante communauté de cygnes. En solo, duo, trio, alternant gestuelle animale et comportements humains, cette adaptation explore les liens qui nous unissent et fondent nos relations. Découvrez ce ballet mythique à travers une performance artistique et physique incroyable, déroutante et très poétique.

Mise en piste, acro-chorégraphie, musique d'après les thèmes de Tchaïkosky
Florence Caillon **Interprétation** Anouk Weizberg, Guilhèm Charrier,
Ancelin Dugue, Johanna Dalmon, Marco Guillemet, Madeleine Peylet
Accompagnement dramaturgique Estelle Gautier
Création lumière et régie Greg Desforges Costumes Emmanuelle Huet

LA PRESSE EN PARLE

“ Loin de s'emparer de l'œuvre du célèbre musicien russe, elle la décortique, la remodèle, la remixe au goût du jour. Plus vive, moins pompeuse, la partition réveille nos cinq volatiles, les entraînant à la frontière entre contorsion, équilibre et danse. Le pari est audacieux. ”

L'ŒIL D'OLIVIER



© Jérôme Meysen

LES FORTERESSES

Compagnie La Ligne d'Ombre

JEUDI 17 DÉCEMBRE à 20h

🕒 DURÉE : 2H50 🧑 DÈS 15 ANS

€ TARIF B / PASS'PASS

Il existe parfois des rencontres inoubliables. Ces *Forteresses* en font incontestablement parties ! Sur une scène transformée en salon persan, Gurshad Shaheman nous invite dans l'intimité de sa famille iranienne. Il nous fait ainsi découvrir les destins hors du commun de sa mère et de ses deux tantes. Elles nous racontent leurs jeunesses, leurs rapports aux hommes, leurs combats pour l'émancipation des femmes balayés par la révolution de 1979, la guerre avec l'Irak et les paysages dévastés, leurs arrivées en Europe. C'est une histoire où comme souvent l'intime et le politique s'entremêlent pour nous faire vivre une expérience immersive extraordinaire d'une grande et rare intensité.

Texte et mise en scène Gurshad Shaheman **Assistant mise en scène** Saeed Mirzaei
Assistante Sarah Jahanbaksh **Avec** Guilda Chahverdi, Sima Mobarakshahi, Shady Nafar, Gurshad Shaheman et les femmes de sa famille **Création sonore** Lucien Gaudion **Scénographie** Mathieu Lorry Dupuy **Lumières** Jérémie Papin
Dramaturgie Youness Anzane

LA PRESSE EN PARLE 🗨️

“ Un saisissant portrait croisé de femmes fortes et aguerries par la vie. ”

LES INROCKUPTIBLES

“ Un geste d'amour et d'humanité. ” TOUTE LA CULTURE

“ Mirage d'orient, miroir où se reflète l'Europe, le spectacle est aussi une flèche plantée en plein cœur des spectateurs. ” LES TROIS COUPS

GEORGE SANS S

Les Anges au Plafond

CDN de Normandie – Rouen

SAMEDI 9 JANVIER à 20h30

🕒 DURÉE ESTIMÉE : 1H30 🧑‍🦳 DÈS 12 ANS

💰 TARIF B / PASS'PASS

🧑‍🎓 POUR LA SÉANCE SCOLAIRE : voir p. 65

👁️ Spectacle visuel accessible aux personnes sourdes et malentendantes sans dispositif

★ Spectacle coproduit par Les Passerelles, scène de Paris - Vallée de la Marne

Entrez dans sa maison à Nohant. C'est là, dans un havre de paix bordé d'un jardin fleuri et d'un bassin qu'Aurore Dupin, plus connue sous le nom de George Sand, a écrit la plus grande partie de son œuvre. Ce lieu qui a vu défiler voisins, amis et artistes : Balzac, Flaubert et bien sûr Chopin, son amant. Dans une scénographie immersive et mouvante, 4 femmes donnent vie à George Sand. Elles tournent autour d'elle et cherchent des réponses. Retrouvez le souffle épique des Anges au Plafond et laissez-vous embarquer dans la vie romanesque de cette grande autrice qui a marqué son siècle par son engagement républicain, social et féministe.

Un **spectacle de** Camille Trouvé, Brice Berthoud & Jonas Coutancier **Avec** Camille Trouvé, Ángela Ibáñez Castaño, Christelle Ferreira en alternance avec Hawa Diakité, Gaëlle Grassin en alternance avec Marie Jolet **Texte** Les Anges au Plafond en complicité avec Estelle Savasta **Dramaturgie** Saskia Berthod **Scénographie** Brice Berthoud et Julien Michenaud **Musique** Arthur Simonini et UssaR **Bruitages** Xavier Drouault **Marionnettes** Amélie Madeline & Séverine Thiébault en complicité avec Camille Trouvé, Jonas Coutancier & Brice Berthoud **Mécanismes de scène** Magali Rousseau **Costumes** Séverine Thiébault **Création et régie lumière** Louis De Pasquale **Création et régie son** Tania Volke **Vidéo** Jonas Coutancier en complicité avec Amélie Madeline **Interprète Langue des Signes Française et coordinatrice** Périne Paniccia

PAROLES D'ARTISTE 🗨️

“ Dans un décor de toiles tendues, à la lisière d'une forêt plantée au milieu des sièges du théâtre, nous dialoguons avec une marionnette à taille humaine qui se construit et se déconstruit en direct. Une icône qui a su faire de sa vie un exemple de liberté et qui échappe à toutes formes de manipulation.

LES ANGES AU PLAFOND





LE VENTRE DE PARIS

D'APRÈS
ÉMILE
ZOLA

Anne Barbot / Compagnie Narcisse

VENDREDI 15 JANVIER à 20h

DURÉE ESTIMÉE : 2H40 DÈS 15 ANS

TARIF B / PASS'PASS

Spectacle coproduit par Les Passerelles, scène de Paris - Vallée de la Marne

Dans le quartier des Halles de Paris, Lisa et son mari Quenu mènent une vie paisible et confortable avec leur petite fille Pauline, grâce à leur charcuterie florissante. Mais tout bascule avec le retour inattendu de Florent, le frère de Quenu. Évadé du bagné après 8 ans de détention, il se retrouve confronté à un monde qu'il ne reconnaît plus...

Après *Le Baiser comme une première chute* et *La Terre*, nous sommes ravis d'accueillir à nouveau Anne Barbot qui a l'art de faire résonner les textes de Zola au présent. Ici, elle nous invite à explorer les mécanismes qui paralysent l'action : la peur de perdre nos acquis, la crainte de la répression, l'angoisse du chaos. Vous pouvez compter sur son talent pour nous offrir un magnifique moment de théâtre bouleversant et palpitant !

D'après *Le Ventre de Paris* d'Émile Zola **Adaptation et écriture** Anne Barbot et Agathe Peyrard **Mise en scène** Anne Barbot **Avec** Philippe Bérodot, Benoit Carré, Benoît Dallongeville, Ghislain Decléty, Sonia Georges, Jennie-Anne Walker, Lilou Bénégui **Collaboration artistique** Richard Sandra **Scénographie et Lumière** Camille Duchemin **Création costumes** Gabrielle Marty **Conception viande factice** Jeanne Fillion et Aziza Gonon **Création sonore** Loïc Leroux **Création musicale** Louise Charbonnelle **Régie générale** Jérôme Bertin en alternance avec Jeanne Fillion **Régie son** Marc De Frutos **Bureau de production et diffusion** Histoire de... / Alice Pourcher et Cléo Varmaxizis

PAROLES D'ARTISTE

“ Je souhaite approfondir ma réflexion sur la subjectivité [...]. Je veux troubler le spectateur sur la véracité des histoires de chacun, qu'il ait des certitudes et que ses croyances s'écroulent à l'épisode suivant. Je veux qu'il soit malmené, comme nous le sommes aujourd'hui dans notre monde de rumeurs médiatiques et de rebondissements politiques. ” ANNE BARBOT

VALSE



AVEC WRONDISTILBLEGRETRALBO-
RILATAUSGAVESOSNOSELCHESSOU

MA Compagnie / Marc Lacourt

SAMEDI 23 JANVIER à 17h

DURÉE : 55 MIN DÈS 6 ANS

TARIF C / PASS'PASS

POUR LES SÉANCES SCOLAIRES : voir p. 65

Avec
le soutien
de l'OARA



Après avoir accueilli sa joyeuse pièce *Pourquoi un arbre est une poule ?*, le chorégraphe Marc Lacourt est de retour. Entouré de 4 autres danseurs, il nous entraîne cette fois-ci dans une valse joviale où tout bouge, tout chute, tout s'invente. De la moquette, un frigo, des cow-boys, des monstres et un récit sens dessus dessous : nos 5 interprètes s'amuse de tout, même des peurs ! Dans ce bric-à-brac poétique, ils font valser les corps et les objets. Pas à pas, ils déconstruisent nos préjugés sur les monstres, avec beaucoup de légèreté et de douceur.

Chorégraphe Marc Lacourt **Interprètes** Lauriane Douchin ou Lisa Magnan, Laurent Falguieras, Marc Lacourt, Pauline Valentin ou Marguerite Chaigne, Samuel Dutertre
Régie Régis Raimbault ou François Poppe

LA PRESSE EN PARLE

“ Mû-e-s par une communicative envie de s'amuser, [les] interprètes bricolent devant nos yeux une foule d'histoires où l'on croise une galerie de personnages mythiques, et beaucoup de monstres pour construire et déconstruire le monde. Des histoires qui parlent de notre époque autant que de la joie de danser ensemble. ”

SCÈNEWEB





DESTIERRO

LE VERTIGE ET LA FOI

Collectif I am bird now

SAMEDI 30 JANVIER à 20h30

🕒 DURÉE ESTIMÉE : 2H10 🧑 DÈS 14 ANS

🎫 TARIF B / PASS'PASS



Spectacle coproduit par Les Passerelles, scène de Paris - Vallée de la Marne

Entre 1974 et 1984, plus de 3 500 Chiliens, fuyant la dictature de Pinochet, ont trouvé refuge en Roumanie. Parmi eux, Anna, Ivan, Sol et Nelson. *Destierro* raconte leurs destinées incroyables. Une histoire d'exils, de déracinement, et voire même de cette douloureuse transformation en « être de nulle part ». Inspirée d'archives personnelles et historiques, Daniela Labbé Cabrera donne à découvrir leurs parcours emblématiques qui rappellent une vérité importante : derrière les grands bouleversements de l'Histoire, il y a toujours des vies, des choix déchirants et la quête obstinée d'un avenir meilleur. Daniela Labbé Cabrera est une conteuse d'histoire hors-pair qui transcende les histoires pour nous inviter ensemble à vivre en paix.

Écriture Daniela Labbé Cabrera en collaboration avec les interprètes et les témoins
Mise en scène Daniela Labbé Cabrera **Dramaturgie** Youness Anzane **Assistante à la mise en scène et chorégraphie** Cécile Robin-Prévallée **Avec** Isabel Aimé Gonzalez Sola, Guillaume Allardi, Wladimir Beltran, Emilia Fullana Lavatelli, Jocelyn Lagarrigue, Anne-Élodie Sorlin **Scénographie et construction** Sallahdyn Khatir **Création lumière** Jérémie Papin **Création vidéo** Franck Frappa **Création sonore et musicale** Loïc Le Roux **Costumes** Magali Murbach **Collaboration artistique** Benoît Carré, Robert Hatisi et les témoins

PAROLES D'ARTISTE

“ J’ai choisi d’écrire cette pièce sous la forme d’une fiction théâtrale, dans un aller-retour temporel, et d’y suivre quatre destinées. Elles tissent la trame de *Destierro* dans un va-et-vient entre intimité et collectif, entre imaginaires et politique. Le théâtre devient alors cet espace commun que nous inventons pour interroger notre monde. ”

DANIELA LABBÉ CABRERA



© Laurent Schmeigans

R.O.B.I.N

JEUNE
PUBLIC

Théâtre de l'Argument

SAMEDI 6 FÉVRIER à 17h

DURÉE : 1h **DÈS 8 ANS**

TARIF C / PASS'PASS

POUR LES SÉANCES SCOLAIRES : voir p. 65

Spectacle proposé
en audiodescription,
réalisation Accès Culture

Imaginez une famille unie, mais confrontée à la précarité, où chaque jour est un combat pour survivre. Dans cette réalité difficile, Robin et Christabelle, frère et sœur, grandissent ensemble, jusqu'à ce qu'un geste désespéré – un vol – les sépare brutalement. Leur histoire prend alors un tournant inattendu... Découvrez une réinterprétation audacieuse et pleine d'esprit de la légende de Robin des Bois. Cette fable moderne, à la fois drôle et percutante, aborde la solidarité, la liberté et la justice sociale. Rythmé, optimiste et engagé, *R.O.B.I.N* pose une question essentielle : jusqu'où iriez-vous pour défendre la justice ?

Texte Clémence Barbier, Paul Moulin, Maïa Sandoz **Mise en scène** Maïa Sandoz
Avec (en alternance) Clémence Barbier, Maxime Coggio, Jeanne Godard, Anyasia Mabe, Angie Mercier, Paul Moulin, Soulaymane Rkiba, Aurélie Verillon
Avec les voix de Ariane Begoin, Maïa Sandoz, Quentin Rivet, Matthieu Carle, Achille Riou, Sienna Leymarie et Manon Moulin **Assistante mise en scène** Élixa Bourreau **Scénographie** Catherine Cosme, David Ferré, Maïa Sandoz
Collaboration chorégraphique Gilles Nicolas **Lumière** Romane Metaireau
Costumes Muriel Senaux **Musique** Christophe Danvin
Création son Grégoire Leymarie

LA PRESSE EN PARLE

“ Plus qu'un “prince des voleurs”, R.O.B.I.N. est la jubilatoire traversée de deux enfants en lutte contre l'injustice, dans un conte dévoré par le monde actuel. ”

SCÈNEWEB

“ Réflexion autour de la crise sociale et écologique à la portée des plus jeunes, cette réécriture de “Robin des bois” par le Théâtre de l'Argument regorge d'espoir : contre l'injustice, il est possible d'agir et de gagner. Un petit traité de résistance bienvenue en ces temps troublés. ”

LES TROIS COUPS

BIGRE

MÉLO BURLESQUE

Pierre Guillois

Compagnie le Fils du Grand Réseau

SAMEDI 27 FÉVRIER à 20h30

🕒 DURÉE : 1H25 🧑 DÈS 8 ANS

💰 TARIF A / PASS'PASS

★ Récompensé par le Molière 2017 de la Meilleure Comédie

Des petites chambres de bonnes sous les toits de Paris. Un gros homme, un grand maigre et une blonde pulpeuse sont voisins de couloir. Ces trois hurluberlus ont la particularité de tout rater. Résultat ? Les objets volent, les corps valdinguent et tout l'étage est chahuté par divers incendies, fuites, tempêtes et autres sinistres délirants. Très attachants, nos trois anti-héros nous hallucinent autant qu'ils nous font pleurer... de rire ! Sans paroles, cette comédie culte mêle burlesque, poésie et performances physiques pour un spectacle visuel et gestuel hors normes.

Un spectacle de Pierre Guillois Co-écrit par Agathe L'Huillier et Olivier Martin-Salvan Interprété par Pierre Guillois / Bruno Fleury (en alternance), Agathe L'Huillier / Eleonore Auzou-Connes / Anne Cressent (en alternance), Olivier Martin-Salvan / Jonathan Pinto-Rocha / Pierre Delage (en alternance) Assistant artistique Robin Causse Costumes Axel Aust Décor Laura Léonard Lumières Marie-Hélène Pinon et David Carreira Coiffures / maquillages Catherine Saint-Sever Son Roland Auffret et Loïc Le Cadre Effets spéciaux Abdul Alafréz, Ludovic Perché, Judith Dubois et Guillaume Junot

LA PRESSE EN PARLE

“ Un mélo Burlesque totalement irrésistible qui fait rire et au cours duquel, c'est rarissime au théâtre, le public éclate en applaudissements enthousiastes plusieurs fois durant la représentation. Les “grands moments” se succèdent ! Du rire, du rire, encore du rire ! ”

LE FIGARO



T'AS DÉJÀ DIT « JE T'AIME » ?

Compagnie For Happy People & Co

JEUDI 4 MARS à 20h30

🕒 DURÉE : 1H30 🧑 DÈS 13 ANS

🎟️ TARIF B / PASS'PASS

🎒 POUR LA SÉANCE SCOLAIRE : voir p. 65

★ Spectacle coproduit par Les Passerelles, scène de Paris - Vallée de la Marne
En partenariat avec la Ferme du Buisson, scène nationale - cinéma - centre d'art contemporain

Ah l'amour, l'amour, l'amour... Comment les ados le vivent-ils aujourd'hui ? S'appuyant sur des témoignages authentiques au sujet des relations amoureuses, deux jeunes acteurs et deux jeunes actrices interprètent une pluralité de figures adolescentes. À la manière d'un cabaret au rythme enjoué, ces figures défilent sous nos yeux et nous partagent leurs questionnements et préoccupations sur l'amour, la transformation des corps, la sexualité, le regard des autres. Avec beaucoup d'humour et de légèreté malgré le sérieux des sujets, ce spectacle nous (re)plonge dans l'adolescence pour mieux la comprendre.

Texte Laetitia Ajanohun et Jean-François Auguste **Mise en scène et scénographie** Jean-François Auguste **Collaboration artistique** Morgane Bourhis **Avec** Shannen Athiario Vidal, Léna Bokobza Brunet, Gary Guénaire, Maxime Hénault **Création costume** Clémence Delille et Angèle Gaspar **Création lumière** Nicolas Bordes **Création sonore** Antoine Quoniam

LA PRESSE EN PARLE 🗨️

“ Un florilège de figures adolescentes, interprétées par quatre jeunes artistes, nous partage leurs expériences, conseils et points de vue sur la chose, passant du récit au chant sans oublier quelques pas de danse pour une performance joyeuse, drôle et politique. ”

SCÈNEWEB

MON PETIT CŒUR IMBÉCILE

Tréteaux de France – CDN
Olivier Letellier



Du 9 au 12 MARS

DURÉE : 55 MIN DÈS 8 ANS

TARIF C / PASS'PASS

EN TOURNÉE SUR LE TERRITOIRE DE PARIS – VALLÉE DE LA MARNE

ATTENTION, C'EST AILLEURS !

- Mardi 9 mars à 19h30 à Croissy-Beaubourg
- Vendredi 12 mars à 19h30 à Pontault-Combault

Toudoum... Toudoum... Akil est atteint d'une maladie cardiaque. Il a compté que ses parents devraient travailler sans relâche 38 ans pour financer l'opération qui guérirait son petit cœur imbécile. Sa mère, coureuse infatigable, se lance alors dans un défi audacieux : un marathon dont la récompense pourrait sauver son fils. Entre récit poignant et danse hip-hop, découvrez la course acharnée d'une mère pour continuer à faire battre le cœur de son fils.

De Xavier-Laurent Petit **Adaptation** Catherine Verlaquet **Mise en scène** Olivier Letellier **Chorégraphie** Valentine Nagata-Ramos **Avec** Fatma-Zahra Ahmed (danseuse hip-hop) et Romain Njoh (comédien) **Assistant à la mise en scène** Guillaume Fafiotte **Scénographie** Cerise Guyon **Création son et musique** Antoine Prost **Création costumes** Augustin Rolland **Conseillère artistique** Anzmat Ahmadi

LA PRESSE EN PARLE

“ Rien de larmoyant dans Mon petit cœur imbécile juste la nécessité du combat, ne pas baisser les bras et s'unir. Et un grain d'humour. [...] Un spectacle pour gamins, certes, mais qui donne envie de réfléchir, d'aller de l'avant. ”

UN FAUTEUIL POUR L'ORCHESTRE



LE ROI LEAR

WILLIAM
SHAKESPEARE

Dieudonné Niangouna
Compagnie Les Bruits de la rue

SAMEDI 13 MARS à 19h

🕒 DURÉE ESTIMÉE : 3H30 (AVEC ENTRACTE) 🧑🏿 DÈS 14 ANS

🎫 TARIF B / PASS'PASS

🌟 Spectacle coproduit par Les Passerelles, scène de Paris - Vallée de la Marne

Le roi Lear est un homme orgueilleux et colérique. Se sentant vieillir, il décide d'abdiquer et de partager son royaume entre ses 3 filles. Cette décision entraîne une suite d'événements terribles. Le roi sombre dans la folie, le royaume plonge dans le chaos... À partir de sa nouvelle traduction du *Roi Lear**, Dieudonné Niangouna nous proposera assurément une œuvre remarquable. Avec sa foisonnante troupe, il fera dialoguer les arts — théâtre, rituel africain, musique, danse, masques — pour amener le roi Lear à prendre conscience de sa folie, de manière trouble et ludique. Après avoir accueilli le captivant et joyeux *Opération Rumba*, sa version du *Roi Lear* promet d'être impressionnante. À ne surtout pas rater !

Traduction, mise en scène et scénographie Dieudonné Niangouna **Jeu** Roch Amedet Banzouzi, Laurent Barbot, Marie-Charlotte Biaï, Linda Ikwa Masengo, Diariétou Keita, Jean Felhyt Kimbirima, Mixiana Laba, Pierre Lambla, Marcel Mankita, Mathieu Montanier, Criss Niangouna et Dieudonné Niangouna **Dramaturgie** Hermine Yollo **Musique** Pierre Lambla **Chorégraphie** Andreyra Ouamba **Assistant à la mise en scène** Bardol Migan **Costumes, masques et maquillage** Marta Rossi **Lumières** Laurent Vergnaud **Son** Félix Perdreau **Vidéo** Sébastien Sidaner (à partir des œuvres plastiques de Dieudonné Niangouna) **Régie générale** Frédéric Pierre

PAROLES D'ÉDITEUR

“ Possédé par la langue de Shakespeare, habité par le personnage de Lear, Dieudonné Niangouna, auteur, metteur en scène et acteur, signe avec cette nouvelle traduction un texte qui emporte tout sur son passage. Cette version du *Roi Lear* hisse au plus haut l'incandescence de ce chef-d'œuvre de la littérature dramatique. ”

* Le roi Lear / King Lear de William Shakespeare traduit et préfacé par Dieudonné Niangouna est paru aux éditions Les Belles Lettres. Édition bilingue sous la direction de Florient Azoulay et Yan Brailowski.





© Julien Mignot

WITH CARLA

Orchestre National de Jazz 

Sylvaine Héлары

MARDI 16 MARS à 20h

 DURÉE : 2H30 (AVEC ENTRACTE)  TOUT PUBLIC

 TARIF B / PASS'PASS

Flûte traversière, arrangement Sylvaine Héлары Saxophones alto et baryton, clarinette, arrangements, composition Rémi Sciuto Saxophone alto, flûte traversière Léa Ciechelski Saxophone ténor, clarinette basse Hugues Mayot Trompette Sylvain Bardiau Trompette, bugle Quentin Ghomari Trombone Jessica Simon Cor Mathilde Fèvre Tuba Fanny Meteier Violon Anne Le Pape Violon Elsa Moatti Alto, voix Guillaume Roy Violoncelle, voix Juliette Serrad Piano, orgue Hammond Antonin Rayon Vibraphone, percussions Illya Amar Contrebasse Sébastien Boisseau Batterie Franck Vaillant

★ En partenariat avec le réseau des conservatoires de Paris - Vallée de la Marne et le festival Printemps du Jazz.

L'Orchestre National de Jazz (ONJ), sous la direction artistique de Sylvaine Héлары, propose une singulière et réjouissante traversée de l'œuvre de la fameuse compositrice américaine Carla Bley. Un extraordinaire hommage aux multiples facettes de son génie créatif. Portée par 17 musiciennes et musiciens exceptionnels, cette traversée musicale conçue avec le saxophoniste et compositeur Rémi Sciuto, vise à ressusciter l'influence de celle qui a été le modèle de nombreux artistes. L'incroyable prouesse de l'ONJ est de nous donner dans la joie et la légèreté une musique sous un nouveau jour pour le plus grand nombre. Une soirée exceptionnelle en perspective aux Passerelles avec un des plus grands orchestres de jazz au monde !

En 1^{re} partie, retrouvez un projet travaillé avec l'ONJ et les élèves du réseau des conservatoires de Paris - Vallée de la Marne

LA PRESSE EN PARLE 

“ En consacrant le premier orchestre de son mandat à Carla Bley (1936 – 2023), Sylvaine Héлары, la nouvelle directrice de l'Orchestre National de Jazz [...], n'affirme pas seulement la nécessité de donner une visibilité plus grande aux femmes dans le milieu du jazz, elle se place aussi dans une histoire qu'elle entend prolonger en rendant hommage à une grande musicienne et meneuse de troupe. ” CITIZENJAZZ

FOCUS

danse

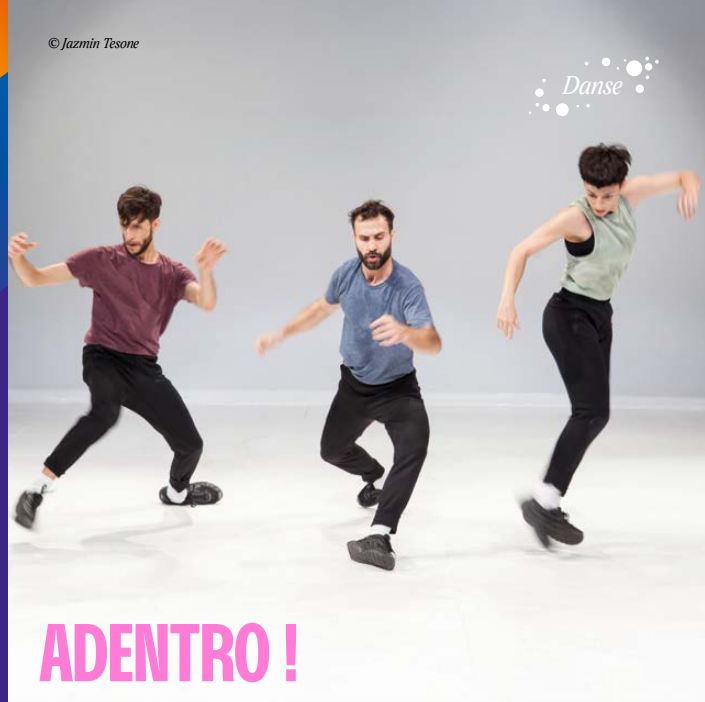
1 Soirée, 2 spectacles

SAMEDI 20 MARS
dès 19h

DURÉE : 1h55 + entracte 1h
DÈS 9 ANS
TARIF FOCUS / PASS/PASS

Nous vous convions à une soirée inédite avec deux spectacles de danse incroyables, l'un de l'autre bout du monde, l'autre d'ici. Une belle rencontre en perspective pour une soirée inoubliable où la danse est à l'honneur ! Et un moment convivial à l'entracte en partageant un repas ensemble concocté pour l'occasion par les familles du Centre Social et Culturel de Pontault-Combault !

Réservation et paiement des repas en ligne, informations à venir à l'approche de la soirée.



ADENTRO !

Diana Szeinblum

À 19h - DURÉE : 50 MIN

En coréalisation avec **La Briqueterie CDCN du Val-de-Marne** dans le cadre de la **24^e Biennale de danse du Val-de-Marne**.



Avec le soutien de l'**ONDA - Office national de diffusion artistique**

la briqueterie val-de-marne

Les torsos se gonflent, les pieds martèlent le sol, les mains recréent en gestes aériens les danses folkloriques. Et si l'âme même de l'Argentine résidait dans ses danses traditionnelles ? *Adentro !* (« *dedans* » en espagnol) interroge cette hypothèse en remontant aux origines des mouvements qui les composent. Les gestes, même discrets, d'un trio en parfaite harmonie nous évoquent la pampa balayée par le vent ou encore la persistance vivante d'un passé qui ne s'efface pas. Telle une éruption volcanique qui se prépare avant de jaillir avec force, une identité argentine se recompose ici à travers la danse abstraite pour culminer dans une apothéose exaltante.

Idée et mise en scène Diana Szeinblum **Création chorégraphique** Diana Szeinblum, Pablo Castronovo, Bárbara Hang, Andrés Molina **Interprétation** Pablo Castronovo, Bárbara Hang, Andrés Molina **Musique originale** Axel Krygier **Thème musical** Simón Díaz **Conception des lumières** Facundo David **Régisseur général** Facundo David

“ Dans *Adentro !*, musique et danse s'entremêlent par les gestes les plus subtils, dans un crescendo expressif, à la croisée de la grâce et de la virilité – attributs essentiels de la danse argentine. ” PÁGINA 12 (ARGENTINE)
“ *Adentro !* accomplit une tâche remarquablement difficile : déconstruire la danse folklorique sans tomber dans la parodie. ” OTRA PARTE (ARGENTINE)



TENDRE COLÈRE

Christian & François Ben Aïm

À 20h50 - DURÉE : 1H05

Tendre colère est une déclaration utopique, une illusion dansante, un remède à la mélancolie, un pied de nez à la rage et à l'abandon. Portée par 10 interprètes virtuoses et à fleur de peau, cette pièce chorégraphique explore la façon dont les individus, face au chaos, se tournent vers le collectif pour s'unir, s'entraider et se révolter. De cette énergie collective naissent des alchimies puissantes, captivantes et humoristiques. Pleines de fureur et de tendresse, elles s'adressent à chacun d'entre nous pour nous inviter à agir et à nous réinventer ensemble. Un grand et fort moment de danse, où dialoguent tendresse et colère.

Chorégraphie et scénographie Christian et François Ben Aïm **Avec** Eva Assayas, Jamil Attar, Johan Bichot, Rosanne Briens, Carla Diego, Lucie Domenach, Andrea Givanovitch, Jeremy Kouyoumdjian, Andréa Moufounda, Emilio Urbina **Assistante chorégraphique** Alex Blondeau **Accompagnement dramaturgique** Véronique Sternberg **Composition musicale** Patrick de Oliveira **Chant enregistré** Myriam Djémour **Création costumes** Mossi Traoré **Création lumière** Laurent Patissier **Régie générale et plateau** Stéphane Holvéque **Régie plateau** Christophe Velay

“ TTT (On aime passionnément) – [Les frères Christian et François Ben Aïm] osent enfin le groupe et la danse d'ensemble, leur dizaine d'interprètes envahissant la scène de franche et énergique façon. Et l'humour – qualité tout de même rare dans la danse contemporaine – n'y manque pas. ” TÉLÉRAMA
“ Tendre Colère, un concentré d'humanité ” LE MONDE



© Kalimba

L'ARRIÈRE-PAYS

Les Trois Points de suspension & 3615 Dakota

SAMEDI 27 MARS à 17h

DURÉE : 1H15 **DÈS 6 ANS**
TARIF C / PASS'PASS
POUR LA SÉANCE SCOLAIRE : voir p. 65

séance plus +

Avec le soutien du Collectif scènes 77, nous proposons pour ce spectacle un environnement bienveillant et chaleureux où chacun, avec ou sans handicap, peut vivre ses émotions à sa manière.

JEUNE PUBLIC

4 adultes partent pour un voyage audacieux. Ils osent replonger dans l'enfance, à la recherche de ce pays mystérieux et oublié, le *Neverland* de Peter Pan. Dès leur arrivée, des guides inattendus leur viennent en aide pour explorer ce monde perdu. Arriveront-ils à survivre face aux ours géants qui règnent en maîtres du jeu ? À négocier leur peur de grandir avec des hommes buisson ? Arriveront-ils à trouver les fontaines de jouvence, à cueillir les fruits et les intensités de ce paradis perdu ? Sont-ils prêts à tout recommencer ? Embarquez dans cette aventure hors du commun où l'enfance est bien plus qu'un souvenir !

Écriture et Mise en scène Nicolas Chapoulier **Interprètes** Eve Chariatte, Franck Serpinet, Maud Jégard, Beauregard Anobile **Collaboration Artistique** Julie Gilbert, Johanna Rocard, Paul Courlet **Création Sonore** Franck Serpinet, Paul Courlet **Création Lumière** Philippe Maeder **Costumes** Sophie Deck, Frida Gallot Lavallée, Cécile Gacon, Yvandros Serodio **Mixage Son** Rémy Rufer **Voix** Soluna Inverno, Eneas Paredes, Eliot Coste, Adam Chapoulier, Théodore Chapoulier, Lisa Cunha, Noa Ohana, Lewis Chappuis, Effie Friedman, Mérédith Vincent Gaspari, Anaïs Coste, Adèle Julier, Charlie Corthesy, Mayli Cerqueira d'Onofrio

LA PRESSE EN PARLE
“ *L'Arrière-pays joue sur le syndrome de Peter Pan qui se trouve plus ou moins caché au fond de chaque adulte. Peut-être permet-il de se reconnecter un peu à ce fameux enfant intérieur ; mais il offre aussi l'occasion, entre deux fous rires, d'avoir un peu d'empathie pour ces êtres en devenir qui sont déjà des personnes, parfois naïves, parfois formatées par leur éducation, mais parfois aussi capables d'une sagesse surprenante.* ”
JOURNAL LA TERRASSE

Y'A PLUS QU'À OU QUE FAIRE LORSQUE TOUT EST TROP GRAND POUR NOUS

Compagnie Scena Nostra / Julien Guyomard

Du 31 MARS AU 3 AVRIL

DURÉE : 1H10 **DÈS 12 ANS**

TARIF C / PASS'PASS

EN TOURNÉE SUR LE TERRITOIRE DE PARIS - VALLÉE DE LA MARNE

ATTENTION, C'EST AILLEURS !

- Mercredi 31 mars à 20h30 à Courtry
- Vendredi 2 avril à 20h30 à Vaires-sur-Marne
- Samedi 3 avril à 20h30 à Lognes

Après nous avoir déjà fait rire et réfléchir avec *Les Méritants* ou ses *Brèves du futur*, Julien Guyomard revient avec une pièce sur l'écologie. Sauf que ce sujet l'inquiète. Comment parler de ce qu'on ne maîtrise pas ? Lui, le premier, avoue son ignorance : l'écologie, le climat, les enjeux de demain... tout cela lui échappe. Mais, plutôt que de renoncer, il ose une idée audacieuse. Et s'il rassemblait ceux qui savent ? Il convoque alors comédiens, scientifiques, activistes, experts des futurs possibles. Ensemble, ils pourraient tenter l'impossible et refaire le monde ! *Y'a plus qu'à* venir voir ce spectacle déjanté pour rire tout en prenant conscience des enjeux déterminants de notre époque !

Écriture et mise en scène Julien Guyomard **Avec** Magaly Godenaire, Julien Cigana, Damien Houssier, Renaud Triffault, Elodie Vom Hofe **Création sonore** Théo Cardoso
Costumes Benjamin Moreau

LA PRESSE EN PARLE

- “ Julien Guyomard et sa troupe dessinent avec énormément de drôlerie et de finesse la carte d'un cheminement possible de l'action écologique. Maintenant, plus d'excuse, y'a plus qu'à. ” SCÈNEWEB
- “ Julien Guyomard et sa bande ont concocté une mise en abîme théâtrale totalement déjantée, poursuivant ainsi avec brio sa réflexion sur les futurs utopiques /dystopiques. ”

COUPS D'ŒIL





ENCANTADO

Lia Rodrigues

VENDREDI 23 AVRIL à 20h30

🕒 DURÉE : 1H 🧑 DÈS 14 ANS (ce spectacle contient des scènes de nudité intégrale)

🎫 Tarifs préférentiels pour les abonnés **Pass'PASS** : 15 € / 12 € (- 26 ans) à régler directement aux Passerelles

🎫 Tarifs **non-abonnés** : 28 € (plein) / 22 € (réduit) / 12 € (Minima sociaux et - 26 ans) à régler directement à la Ferme du Buisson

📍 **ATTENTION, C'EST AILLEURS !**

La Ferme du Buisson, allée de la Ferme, à Noisiel



En partenariat avec la Ferme du Buisson, scène nationale – cinéma – centre d'art contemporain

9 interprètes convoquent les “encantados”, figures issues des cosmologies amazoniennes, esprits circulants entre vivants et morts, humains et nature. Avec eux, la scène se transforme en paysage vibrant : tissus chatoyants, corps mêlés et courses collectives composent un ballet foisonnant, traversé de chants et de pulsations. Portée par une énergie organique et contagieuse, la pièce célèbre la force du collectif et la capacité à transformer la peur en danse. Un rituel contemporain, incandescent, où l'art devient promesse de réenchantement.

Création Lia Rodrigues **Dansé et créé en collaboration avec** Leonardo Nunes, Valentina Fittipaldi, Andrey da Silva, David Abreu, Raquel Alexandre
Aussi dansé par Daline Ribeiro, João Alves, Cayo Almeida, Vitor de Abreu
Aussi créé par Carolina Repetto, Joana Castro, Matheus Macena, Ricardo Xavier, Tiago Oliveira, Larissa Lima **Assistante à la création** Amalia Lima **Dramaturgie** Sílvia Soter **Collaboration Artistique et images** Sammi Landweer **Création lumières** Nicolas Boudier **Bande sonore à partir d'extraits de chansons de scène du PEUPLE GUARANI MBYA / Village de Kalipety do TI territoire indigène / Tenondé Porá, chanté et joué pendant la manifestation des indigènes à Brasília en août 2021 pour la reconnaissance de leurs terres ancestrales en péril** **Mixage et création** Alexandre Seabra

LA PRESSE EN PARLE 🗨️

“ Encantado, de la chorégraphe brésilienne Lia Rodrigues, réunit 11 interprètes pour une cérémonie des esprits et des corps. “Une danse sans fin” visuellement splendide. ” LES ÉCHOS

“ Plus qu'une célébration de la vie, un acte de résistance à l'éloquence magnifique. ”

LA CROIX

Soirée
spécialeHIP-
HOPSAMEDI 24
AVRIL
Dès 18h

En partenariat
et avec le soutien
du réseau G20
Île-de-France et de
l'ONDA - Office
national de diffusion
artistique - dans
le cadre de la tournée
2026-2027 en
Île-de-France.

Les soirées Hip-Hop des 2 dernières saisons ont connu un tel engouement que nous renouvelons l'expérience en collaboration avec la MJC/MPT Boris Vian ! Pour commencer, laissez-vous surprendre par un battle électrisant, agrémenté de performances improvisées, orchestré par la MJC dans l'esprit authentique du hip-hop. Puis, en salle, vibrez au rythme des 12 danseuses exceptionnelles de Marina Gomes dans sa dernière et puissante création, *Plutôt le feu que les larmes*. Ne manquez pas ce rendez-vous incontournable !

BATTLE &
IMPROMPTUS

Organisés par
la MJC/MPT Boris Vian

🕒 À 18h - DURÉE : 1h30
👤 TOUT PUBLIC
🆓 GRATUIT SUR RÉSERVATION
AU 01 60 37 29 90

PLUTÔT LE FEU
QUE LES LARMES

HYLEL / Marina Gomes

🕒 À 20h30 - DURÉE ESTIMÉE : 1h
👤 DÈS 9 ANS
🎟 TARIF B / PASS'PASS



Spectacle lauréat 2025 du G20 Île-de-France sur la thématique « Faire corps ensemble ».

Marina Gomes met en lumière des histoires de vie pour en magnifier la force et la beauté, avec une danse hip-hop ancrée dans la street culture accessible à toutes et tous, vecteur de partage et d'émancipation. Ici, 12 danseuses hip-hop incroyables interprètent l'engagement des femmes au sein de la société, via des soulèvements pour la liberté des peuples à travers le monde. La danse s'inscrit solidement dans la gestuelle hip-hop tout en se donnant la liberté d'en franchir les codes pour incarner ce que ces femmes représentent : résistance, sacrifice, puissance, vulnérabilité, autonomie et construction collective.

Direction artistique et chorégraphie Marina Gomes **Musique** Arsène Magnard **Lumière** Claude Casas **Interprètes** Marina Gomes, Sonia Chetoui, Marina Rabita, Laura Avila, Jessica Bichy (Toopiti), Célia Derrahi, Soilihi Lilia (Junior), Olivia Pilli, Nina Helou Touati (P.Odee), Sarah Mendoza-Sauvage, Anaël Régent (Lyppo), Anisa Essadouji (Anissa Ghetto style) **Administration et production** Elisa Le Corre **Diffusion** Victoire Costes

PAROLES D'ARTISTE

“ Je veux parler de ces femmes qui se lancent dans la bataille politique. Dans la continuité des créations de la compagnie, j'inscris cette cinquième pièce dans une écriture du réel, proche de la chorégraphie documentaire esthétisée, à travers la question de l'engagement des femmes au sein de mouvements révolutionnaires. ” MARINA GOMES



© Vincent Beaume

COMMENT NICOLE A TOUT PÉTÉ (UNE HISTOIRE DE MINE ET DE CLIMAT)

Frédéric Ferrer & Clarice Boyriven / Compagnie Vertical Détour

MARDI 4 MAI à 20h30

DURÉE : 1h50 **DÈS 15 ANS**

TARIF B / PASS'PASS



★ **Choisi par le Groupe Passerelles** : le Groupe Passerelles est un comité de programmation constitué d'habitantes et d'habitants du territoire Paris - Vallée de la Marne. Accompagné par le directeur des Passerelles, ils ont assisté à des représentations afin de sélectionner 2 spectacles pour la saison 2026/2027.

Venez assister à un débat public hilarant et absurde sur l'avenir de notre planète. Aussi délirant que documenté, ce spectacle s'inspire d'une situation réelle : le projet d'une mine de lithium dans l'Allier. Sur scène, experts de tout et de rien, élus, habitants, agriculteurs, crapauds et autres espèces animales échangent, comme un jeu de dupe, sur les enjeux climatiques et environnementaux qui découlent du projet. Et puis, il y a Nicole, qui a un rôle important. D'ailleurs, pour vous, Nicole, c'est (au choix) : 1 - un cyclone tropical ; 2 - Un projet minier ; 3 - Un personnage qui a décidé de tout péter ? Vous trouverez la réponse en découvrant cette mise en scène qui vous surprendra.

Conception et mise en scène Frédéric Ferrer **Recherches et écritures** Clarice Boyriven et Frédéric Ferrer **Jeu** Karina Beuthe Orr, Clarice Boyriven, **en alternance avec** Caroline Dubikajtis Patosz, Guarani Feitosa, Frédéric Ferrer, Militza Gorbachevsky et Hélène Schwartz **Scénographie** Margaux Folléa **Costumes** Anne Buguet **Construction, régie générale et lumière** Paco Galán **Création et dispositif vidéo** Laurent Fontaine Czaczkes **Création sonore** Clarice Boyriven **Régie son** Vincent Bonnet **Assistanat à la mise en scène** Caroline Dubikajtis Patosz

LA PRESSE EN PARLE

“ TTT (On aime passionnément) – À grand renfort d'humour, [Frédéric Ferrer] dissèque la manière dont les décideurs politiques et économiques mettent en avant l'argument de l'écoute citoyenne pour se donner bonne conscience, sans renoncer pour autant à des projets délétères pour l'environnement. ” TÉLÉRAMA

“ Sa réussite tient au dosage savant entre humour, faits, poésie, et enjeux politiques. ” LES INROCKUPTIBLES

CARMEN D'APRÈS GEORGES BIZET

*Compagnie Maurice et les autres
Jeanne Desoubieux, Jérémie Arcache,
Igor Bouin*

Du 11 au 13 JUIN

🕒 DURÉE : 1H45 🧑 DÈS 13 ANS

🎫 TARIF A / PASS'PASS

VENDREDI 11 JUIN à 20H30

SAMEDI 12 JUIN à 20H30

DIMANCHE 13 JUIN à 16H



Avec le soutien de l'ONDA - Office national de diffusion artistique dans le cadre de la tournée 2026-2027 en Île-de-France

📍 ATTENTION, C'EST AILLEURS ! Lieu à découvrir au printemps !



En coréalisation avec la Ferme du Buisson, scène nationale – cinéma – centre d'art contemporain

Vous connaissez *Carmen*? Sans doute. Puisqu'il s'agit de l'un des opéras les plus populaires et les plus joués à travers le monde. Et si on vous proposait de redécouvrir ce chef-d'œuvre de Bizet dans une adaptation inédite ? Ici, une troupe de 10 artistes aux multiples talents se prend au jeu de vous conter l'histoire à travers un voyage musical et théâtral dans l'espace public. Entre théâtre de tréteaux, théâtre musical et spectacle en mouvement, cet opéra - paysage itinérant s'empare avec force, humour et bienveillance du destin de Carmen. Prenez part à l'histoire dans cette joyeuse, audacieuse et époustouflante aventure !

D'après l'œuvre de Georges Bizet Mise en scène Jeanne Desoubieux **Direction musicale** Jérémie Arcache et Igor Bouin **Assistanat à la mise en scène** Louïse Moizan **Avec** Anaïs Bertrand en alternance avec Camille Brault, Igor Bouin en alternance avec Samy Zerrouki, Solène Chevalier en alternance avec Clotilde Lacroix, Jeanne Desoubieux en alternance avec Claude Lastère, Jean-Christophe Lanïèce, Vincent Lochet en alternance avec Lauriane Maudry, Pauline Leroy, Flore Merlin, Kaëlig Boché en alternance avec Benoit Rameau, Agathe Peyrat **Scénographie / espace** Cécilia Galli **Création lumières** Thomas Coux **Costumes** Alex Costantino **assisté de** Nathalie Matriciani **Maquillages** Anne Kuntz **Régie générale** Paul Amiel **Régie son** François Lanïèce en alternance avec Warren Dongué **Régie plateau** Redha Medjahed en alternance avec Myriam Coën **Habillage** Léa Bordin en alternance avec Anna Friedli

LA PRESSE EN PARLE 🗨️

“ TTT (On aime passionnément) – Jeanne Desoubieux a choisi de faire de Carmen le symbole des agressions [...]. Et ça marche, parce que l'humour s'y glisse aussi. Même si la troupe laisse ensuite le charme de la musique opérer, elle relève dans son jeu un art du second degré tout à fait drôle. ”

TÉLÉRAMA

Ici, des artistes travaillent à créer

Les Passerelles se transforme régulièrement en lieu de résidence où les artistes peuvent créer et répéter leur spectacle avant de le partager avec un public. Ces résidences ont pour objectif d'accompagner et favoriser la création artistique. Cet accompagnement permet aux compagnies de concevoir et produire une œuvre nouvelle tout en s'investissant dans la vie culturelle du territoire. En effet, autour du temps de la création, les artistes collaborent à des actions et des rencontres avec les habitants et habitantes et/ou avec les enfants en milieu scolaire. Accompagné par le ministère de la Culture - DRAC Île-de-France, la région Île-de-France et le département de Seine-et-Marne, Les Passerelles accueille ou soutient plusieurs artistes cette saison pour leurs futures créations :

LES COMPAGNIES ACCUEILLIES EN RÉSIDENCE



© D.R.
Compagnie Les Bruits de la rue
Dieudonné Niangouna
Le Roi Lear

Résidence
en septembre 2026
Voir p.46



© Gaël Ascal
La Charmante Compagnie
Marie-Christine Mazzolla
Mamans solos

Résidence
en hiver - printemps 2027



© Calycharpi
Compagnie Rodin
Mounir Amhilin
Aqua

Résidence en hiver 2027



© D.R.
Compagnie Légendes urbaines
David Fargeon
Ghetto

Résidence en février 2027

LES COMPAGNIES SOUTENUES EN COPRODUCTION

Compagnie Volubilis

pour la création du spectacle *Ça tourne !*

Compagnie Narcisse

pour la création du spectacle *Le Ventre de Paris* (VOIR P.32)

Compagnie Les Anges au Plafond / CDN Normandie-Rouen

pour la création du spectacle *George sans S* (VOIR P.30)

Collectif I am bird now

pour la création du spectacle *Destierro, le vertige et la foi* (VOIR P.36)

Compagnie Les Bruits de la rue

pour la création du spectacle *Le Roi Lear* (VOIR P.46)

Représentations scolaires

Un grand choix de spectacles est proposé aux élèves tout au long de la saison, en séances scolaires ou tout public. Chaque année, de nombreux jeunes spectateurs assistent à un spectacle aux Passerelles. En collaboration avec les professeurs, les Passerelles développe des projets culturels et artistiques : rencontres avec les artistes, ateliers de pratique, parcours artistique... Des actions sont menées tout au long de l'année, gratuitement, pour les enfants et adolescents.

VOUS ÊTES ENSEIGNANT ?

N'hésitez pas à nous contacter pour emmener vos classes au théâtre. Un tarif scolaire vous est proposé :

• **Écoles élémentaires et centres de loisirs :**
séance à 4 €

• **Collèges, lycées et post-bac :**
séance à 5 €

Fiches
d'inscriptions
annuelles
téléchargeables sur
LESPASSERELLES.FR

L'offre collective du Pass Culture pour les élèves de la 6^e à la Terminale est allouée directement aux établissements scolaires. Elle est exclusivement dédiée au financement d'activités d'éducation artistique et culturelle effectuées en groupe et encadrées par les enseignant(e)s. Vous souhaitez en bénéficier pour votre venue aux Passerelles ou avoir plus d'informations, contactez-nous !

CALENDRIER DES SÉANCES SCOLAIRES POUR LA SAISON 2026/27

Écoles primaires et centres de loisirs

Dès 4 ans

imagOri (P.14)
vendredi 23 octobre
à 14h30

Dès 6 ans

Valse avec W... (P.34)
vendredi 22 janvier
à 10h et à 14h30

Dès 7 ans

Le Lac des Cygnes (P.26)
vendredi 11 décembre
à 14h30

Dès 8 ans

L'Arrière-Pays (P.52)
vendredi 26 mars
à 14h30

R.O.B.I.N (P.38)

vendredi 5 février
à 10h et à 14h30

Collèges, lycées & post-bac

Dès 8 ans

R.O.B.I.N (P.38)
vendredi 5 février
à 10h et à 14h30

Dès 12 ans

George sans S (P.30)
vendredi 8 janvier
à 14h30

Dès 13 ans

*T'as déjà dit
« Je t'aime » ?* (P.42)
jeudi 4 mars à 14h30

Pour rappel, le dispositif « *Viens je t'emmène au spectacle !* » permet à chaque élève qui vient sur une séance scolaire de bénéficier d'une place offerte pour revenir voir un spectacle avec sa famille en séance tout public (réservation indispensable à la billetterie des Passerelles ; places supplémentaires selon grille tarifaire appliquée au spectacle - voir p.68).

Pour toute information sur les séances scolaires ou des projets culturels et artistiques, merci de contacter :

• Écoles primaires, centres de loisirs et petite enfance :

Audrey De Baere 01 60 37 29 54 / 06 37 71 41 80 ou a.debaere@agglo-pvm.fr

• Collèges, lycées et post-bac :

Sophie Voudon 01 60 37 29 49 / 06 03 33 47 07 ou s.voudon@agglo-pvm.fr

Nos partenaires

d'ici et d'ailleurs

Lieu de convergences artistiques, Les Passerelles accueille régulièrement des projets ou spectacles portés par des partenaires culturels du territoire. Ces liens enrichissent la diversité de la programmation et la mixité du public.

- Le réseau des médiathèques de Paris - Vallée de la Marne : mediatheques.agglo-pvm.fr
- Le réseau des conservatoires de Paris - Vallée de la Marne : conservatoires.agglo-pvm.fr
- La Ferme du Buisson, scène nationale Cinéma - Centre d'art contemporain lafermedubuisson.com
- Groupe des 20 Théâtres en Île-de-France groupe20theatres.fr
- Le collectif Scènes 77 collectifscenes77.fr
- Risotto, Réseau francilien pour l'essor des arts de la rue et de l'espace public reseauorisotto.fr
- Le collectif « Printemps du jazz » printempsdujazz.fr
- La MJC/MPT Boris-Vian mjcponault.fr
- Le Centre Photographique d'Île-de-France (CPIF) cpif.net
- L'Association Portugaise Culturelle et Sociale de Pontault-Combault (APCS) facebook.com/APCS77
- La Mission Arts et Culture de l'Université Gustave Eiffel univ-gustave-eiffel.fr
- La Briqueterie CDCN du Val-de-Marne labriqueterie.org



la briqueterie xxx
cdcnc val-de-marne

Infos

pratiques

ACCUEIL ET BILLETTERIE

Les Passerelles
scène de Paris - Vallée de la Marne
17 rue Saint-Clair
77340 Pontault-Combault
01 60 37 29 90 - lespasserelles.fr
passerelles.billetterie@agglo-pvm.fr

HORAIRES D'OUVERTURE DE LA BILLETTERIE

- **mardi et jeudi** de 16h à 18h,
- **mercredi et samedi** de 10h à 12h30 et de 13h30 à 18h,
- **vendredi** de 16h à 19h,
- et une heure avant le début de chaque représentation,
- **attention, la billetterie n'ouvre qu'à 13h30 les samedis** lorsqu'une représentation est programmée le soir,
- la billetterie est fermée pendant les **congés scolaires** (dont le week-end de l'Ascension), exceptés la 1^{re} semaine des vacances d'automne.

COMMENT ACHETER VOS PLACES

- **Sur place à l'accueil billetterie :** espèces ; carte bleue ; chèque à l'ordre de la régie recette du centre culturel Les Passerelles (Attention, le paiement par chèque ne sera plus accepté à partir de juin 2027) ; « Chèque Culture » du groupe Up
- **Par téléphone :** 01 60 37 29 90, paiement à distance sécurisée (VADS)
- **Sur notre billetterie en ligne :** lespasserelles.fr
- **Via le Pass Culture** pour les 17-18 ans, infos sur pass.culture.fr
- **Auprès de notre partenaire** revendeur Réseau France Billet

LE BAR DES PASSERELLES

Le Bar des Passerelles vous accueille une heure avant et après chaque spectacle, avec **une cuisine légère faite maison par les familles du Centre Social et Culturel** de Pontault-Combault.

EN TRANSPORTS

RER E, arrêt **Émerainville / Pontault-Combault**
Puis **bus A, B, C ou D**, arrêt **rue du Four**
+ d'infos : transilien.com

STATIONNEMENT

Plusieurs **parkings gratuits ou en zone bleue** sont à votre disposition à proximité des Passerelles :

- **Parking des Passerelles :**
87 rue Lucien Brunet
- **Parking de la Place du Général Leclerc :**
8 place du Général Leclerc
- **Cour de l'école Marcel Pagnol :**
4 rue Saint-Clair (uniquement les soirs de spectacle, ouvert 1h avant la représentation).

ACCUEIL DES SPECTATEURS ET SPECTATRICES EN SITUATION DE HANDICAP

Soucieux de proposer un accueil à tous les publics, nous offrons aux spectateurs en situation de handicap la possibilité d'assister aux représentations au tarif réduit et dans les meilleures conditions. Merci de vous faire connaître en billetterie lors de votre réservation.
passerelles.billetterie@agglo-pvm.fr
ou 01 60 37 29 90

L'ensemble du bâtiment est accessible aux **personnes à mobilité réduite**. Cette saison, nous proposons 2 spectacles visuels accessibles aux **personnes sourdes et malentendantes** sans dispositif : **imagOri** (VOIR P.14) et **George sans S** (VOIR P. 30) ainsi qu'un spectacle en audiodescription en partenariat avec Accès Culture, **R.O.B.I.N** (VOIR P.38)

Les spectateurs aveugles ou malvoyants peuvent être accompagnés par un bénévole **Souffleurs d'Images** : des personnes formées décrivent à l'oreille du spectateur et à sa demande les éléments qui lui sont invisibles. Demande auprès de l'association : souffleursdimages@souffleursdesens.org ou 06 40 65 69 38 (+ d'infos : souffleursdesens.org)

Nous proposons, avec le soutien du Collectif Scènes 77, une « **séance plus** » pour **L'Arrière-pays** (VOIR P.52) : un accueil dans un environnement bienveillant et chaleureux où chacun, avec ou sans handicap, peut vivre ses émotions à sa manière.
+ d'infos : lespasserelles.fr

Tarifs et abonnement "pass'PASS"

SPECTATRICE ET SPECTATEUR D'UN JOUR

TARIFS DES SPECTACLES	TARIF PLEIN	TARIF RÉDUIT	TARIF RÉDUIT +
Tarif A	24 €	15 €	10 €
Tarif B	15 €	10 €	6 €
Tarif C	6 €	4 €	4 €
Tarif Focus	20 €	15 €	10 €

SPECTATRICES ET SPECTATEURS PASSIONNÉS, NOTRE ABONNEMENT « PASS'PASS » EST FAIT POUR VOUS !

Gratuit, il vous suffit simplement de choisir au moins 3 spectacles sur la saison 2026/2027 pour être abonné « Pass'PASS » et bénéficier de tarifs préférentiels (voir tableau ci-dessous). Et si l'envie vous prend de revenir sur un spectacle que vous n'aviez pas prévu, le tarif abonné vous sera toujours proposé. C'est simple, modulable et avantageux ! Faites votre choix dans le formulaire d'abonnement page suivante ou sur notre site internet lespasserelles.fr

TARIFS DES SPECTACLES	« PASS'PASS » PLEIN	« PASS'PASS » RÉDUIT	« PASS'PASS » RÉDUIT +
Tarif A	16 €	9 €	7 €
Tarif B	9 €	6 €	4 €
Tarif C		4 €	
Tarif Focus	9 €	6 €	4 €

- **Bénéficiaires du tarif réduit** (sur présentation d'un justificatif) : demandeurs d'emploi, + de 60 ans, détenteurs de la carte famille nombreuse, personnes en situation de handicap, groupe de 10 personnes et +, CNAS.
- **Bénéficiaires du tarif réduit+** (sur présentation d'un justificatif) : - de 26 ans, bénéficiaires des minima sociaux, partenaires sociaux culturels conventionnés. La réservation doit se faire par le biais de la structure et pour un certain nombre de spectateurs. Les abonnés du Théâtre de Chelles et de la Ferme du Buisson bénéficient du tarif réduit +, hors abonnement Pass'PASS.
- **Échanges et remboursements :**
Les échanges sont possibles uniquement pour nos abonnés au plus tard 48h avant le jour de la représentation. Renseignements auprès de la billetterie. Les remboursements ne sont pas possibles, sauf en cas d'annulation du spectacle.
- **Événements gratuits**
Sur les événements gratuits, la billetterie en ligne n'est pas disponible.
Réservation indispensable au 01 60 37 29 90 ou passerelles.billetterie@aggllo-pvm.fr

Formulaire *abonnement* *pass'PASS 26-27*

En remplissant ce formulaire, vous autorisez que vos données à caractère personnel fassent l'objet d'un traitement par la Communauté d'agglomération Paris - Vallée de la Marne dont la finalité est la suivante : personnaliser les abonnements et informer de l'actualité des Passerelles et du festival Par has'Art !, et des avantages proposés aux abonné-es, en recevant nos informations par voie numérique et/ou postale. Toutes les informations recueillies sur ce formulaire d'abonnement sont enregistrées dans un fichier informatisé par la Communauté d'agglomération Paris - Vallée de la Marne. Conformément au Règlement Général de Protection des Données (RGPD) 2016/679 du 27 avril 2016, vous disposez d'un droit à la rectification, à l'effacement des données, à l'oubli et droit à la portabilité des données. Pour cela, contacter l'équipe des Passerelles par mail passerelles.public@aggllo-pvm.fr

MERCI DE REMPLIR UN BULLETIN PAR PERSONNE (RECTO-VERSO)

Madame Monsieur

Nom Prénom

Date de naissance

Adresse

Code postal Ville

Téléphone Mobile

E-mail

Je souhaite recevoir la newsletter des Passerelles

VOTRE FORMULE (À COCHER) :

- Pass'PASS au tarif plein
- Pass'PASS au tarif réduit (merci de préciser : demandeurs d'emploi, + de 60 ans, détenteurs de la carte famille nombreuse, personnes en situation de handicap, CNAS)
- Pass'PASS au tarif réduit + (merci de préciser : jeunes - de 26 ans, bénéficiaires des minima sociaux)

VOTRE PAIEMENT (À COCHER) :

- Espèces (à l'accueil billetterie uniquement)
- Chèque à l'ordre de la Régie Recette du centre culturel Les Passerelles (Attention, le paiement par chèque ne sera plus accepté à partir de juin 2027)
- Carte bancaire à l'accueil billetterie ou par téléphone avec le paiement à distance sécurisée (VADS)
- Chèque culture (du groupe Up)

À DÉPOSER OU À ENVOYER, ACCOMPAGNÉ DU RÈGLEMENT À :

Les Passerelles Billetterie, 17 rue Saint-Clair 77340 Pontault-Combault

Formulaire *abonnement pass'PASS 26-27*

Le Pass'PASS, gratuit et pour tous, c'est la formule d'abonnement des Passerelles.

À vous de composer votre abonnement :

3 spectacles minimum à choisir parmi la liste ci-dessous (à cocher)

Spectacle	Date et heure	Tarif plein	Tarif réduit	Tarif réduit +
Big Mother	samedi 10 octobre à 20h30	<input type="checkbox"/> 16 €	<input type="checkbox"/> 9 €	<input type="checkbox"/> 7 €
Jeanne Cherhal	samedi 17 octobre à 20h30	<input type="checkbox"/> 16 €	<input type="checkbox"/> 9 €	<input type="checkbox"/> 7 €
imagoOri	samedi 24 octobre à 17h	<input type="checkbox"/> 4 €	<input type="checkbox"/> 4 €	<input type="checkbox"/> 4 €
Eva Rami, « Va Aimer ! »	mardi 10 novembre à 20h30	<input type="checkbox"/> 9 €	<input type="checkbox"/> 6 €	<input type="checkbox"/> 4 €
Les habitant-es à Torcy	mercredi 18 novembre à 20h30	<input type="checkbox"/> 4 €	<input type="checkbox"/> 4 €	<input type="checkbox"/> 4 €
Les habitant-es à Torcy	jeudi 19 novembre à 20h30	<input type="checkbox"/> 4 €	<input type="checkbox"/> 4 €	<input type="checkbox"/> 4 €
Les habitant-es à Brou-sur-Chantereine	vendredi 20 novembre à 20h30	<input type="checkbox"/> 4 €	<input type="checkbox"/> 4 €	<input type="checkbox"/> 4 €
Tereza Carvalho, « Voyage »	samedi 21 novembre à 20h30	<input type="checkbox"/> 9 €	<input type="checkbox"/> 6 €	<input type="checkbox"/> 4 €
Focus Société : Le dîner chez les français / Génération Mitterrand	samedi 28 novembre dès 18h	<input type="checkbox"/> 9 €	<input type="checkbox"/> 6 €	<input type="checkbox"/> 4 €
Amandine Lourdel, « Renversée »	mardi 1er décembre à 20h30	<input type="checkbox"/> 16 €	<input type="checkbox"/> 9 €	<input type="checkbox"/> 7 €
Le Lac des Cygnes	samedi 12 décembre à 19h	<input type="checkbox"/> 4 €	<input type="checkbox"/> 4 €	<input type="checkbox"/> 4 €
Les Forteresses	jeudi 17 décembre à 20h	<input type="checkbox"/> 9 €	<input type="checkbox"/> 6 €	<input type="checkbox"/> 4 €
George sans S	samedi 9 janvier à 20h30	<input type="checkbox"/> 9 €	<input type="checkbox"/> 6 €	<input type="checkbox"/> 4 €
Le Ventre de Paris	vendredi 15 janvier à 20h	<input type="checkbox"/> 9 €	<input type="checkbox"/> 6 €	<input type="checkbox"/> 4 €
Valse avec W...	samedi 23 janvier à 17h	<input type="checkbox"/> 4 €	<input type="checkbox"/> 4 €	<input type="checkbox"/> 4 €
Destierro, le vertige et la foi	samedi 30 janvier à 20h30	<input type="checkbox"/> 9 €	<input type="checkbox"/> 6 €	<input type="checkbox"/> 4 €
R.O.B.I.N	samedi 6 février à 17h	<input type="checkbox"/> 4 €	<input type="checkbox"/> 4 €	<input type="checkbox"/> 4 €
Bigre, mélo burlesque	samedi 27 février à 20h30	<input type="checkbox"/> 16 €	<input type="checkbox"/> 9 €	<input type="checkbox"/> 7 €
T'as déjà dit "Je t'aime" ?	jeudi 4 mars à 20h30	<input type="checkbox"/> 9 €	<input type="checkbox"/> 6 €	<input type="checkbox"/> 4 €
Mon petit cœur imbécile à Croissy-Beaubourg	mardi 9 mars à 19h30	<input type="checkbox"/> 4 €	<input type="checkbox"/> 4 €	<input type="checkbox"/> 4 €
Mon petit cœur imbécile à Pontault-Combault	vendredi 12 mars à 19h30	<input type="checkbox"/> 4 €	<input type="checkbox"/> 4 €	<input type="checkbox"/> 4 €
Le Roi Lear	samedi 13 mars à 19h	<input type="checkbox"/> 9 €	<input type="checkbox"/> 6 €	<input type="checkbox"/> 4 €
With Carla - ONJ	mardi 16 mars à 20h	<input type="checkbox"/> 9 €	<input type="checkbox"/> 6 €	<input type="checkbox"/> 4 €
Focus Danse Adentro ! / Tendre Colère	samedi 20 mars dès 19h	<input type="checkbox"/> 9 €	<input type="checkbox"/> 6 €	<input type="checkbox"/> 4 €
L'Arrière - pays	samedi 27 mars à 17h	<input type="checkbox"/> 4 €	<input type="checkbox"/> 4 €	<input type="checkbox"/> 4 €
Y'a plus qu'à à Courtry	mercredi 31 mars à 20h30	<input type="checkbox"/> 4 €	<input type="checkbox"/> 4 €	<input type="checkbox"/> 4 €
Y'a plus qu'à à Vaires-sur-Marne	vendredi 2 avril à 20h30	<input type="checkbox"/> 4 €	<input type="checkbox"/> 4 €	<input type="checkbox"/> 4 €
Y'a plus qu'à à Lognes	samedi 3 avril à 20h30	<input type="checkbox"/> 4 €	<input type="checkbox"/> 4 €	<input type="checkbox"/> 4 €
Encantado à la Ferme du Buisson à Noisiel*	vendredi 23 avril à 20h30	<input type="checkbox"/> 15 €	<input type="checkbox"/> 15 €	<input type="checkbox"/> 12 €
Battle & Impromptus	samedi 24 avril à 18h	Gratuit sur réservation auprès de la billetterie		
Plutôt le feu que les larmes	samedi 24 avril à 20h30	<input type="checkbox"/> 9 €	<input type="checkbox"/> 6 €	<input type="checkbox"/> 4 €
Comment Nicole a tout pétié	mardi 4 mai à 20h30	<input type="checkbox"/> 9 €	<input type="checkbox"/> 6 €	<input type="checkbox"/> 4 €
Carmen Lieu à découvrir au printemps !	vendredi 11 juin à 20h30	<input type="checkbox"/> 16 €	<input type="checkbox"/> 9 €	<input type="checkbox"/> 7 €
Carmen Lieu à découvrir au printemps !	samedi 12 juin à 20h30	<input type="checkbox"/> 16 €	<input type="checkbox"/> 9 €	<input type="checkbox"/> 7 €
Carmen Lieu à découvrir au printemps !	dimanche 13 juin à 16h	<input type="checkbox"/> 16 €	<input type="checkbox"/> 9 €	<input type="checkbox"/> 7 €
TOTAL				

*Les abonnés aux Passerelles bénéficient d'un tarif préférentiel pour le spectacle *Encantado* de Lia Rodrigues le 23 avril à la Ferme du Buisson.

L'équipe *des Passerelles*

Les Passerelles est l'équipement principal géré par la Direction du spectacle vivant de la Communauté d'agglomération Paris - Vallée de la Marne. Les activités du théâtre ainsi que le festival des arts de la rue Par has'Art ! sont mis en œuvre par une équipe permanente complétée de techniciennes et techniciens intermittents du spectacle, des hôtes et hôtesse d'accueil et des stagiaires, sans lesquels nous ne pourrions pas vous accueillir.

DIRECTION

Yohann Chanrion, directeur du spectacle vivant

Clothilde Rolet, directrice adjointe : c.rolet@agglo-pvm.fr

Pascal Thang, directeur technique : p.thang@agglo-pvm.fr

Sophie Voudon, responsable du pôle des relations publiques, chargée de médiation et d'actions culturelles de territoire : s.voudon@agglo-pvm.fr / 01 60 37 29 49

PÔLE RELATIONS AVEC LE PUBLIC ET COMMUNICATION

Audrey De Baere, responsable de la programmation et des relations

avec le jeune public : a.debaere@agglo-pvm.fr / 01 60 37 29 54

Raphaël Delmas, chargé de la communication et des relations publiques

r.delmas@agglo-pvm.fr / 01 60 37 29 56

Claire Jacob, chargée de billetterie et d'accueil :

c.jacob@agglo-pvm.fr / 01 60 37 29 53

Ainsi que les hôtesse et hôtes d'accueil : Steeve Eugène Andriamasimanana, Nina Borgazzi, Camélia Chennoukh, Tiphaine Colas, Matthieu Faglin, Maïlise Fernandes, Tom Jegorel, Margaux Maertens, Léa Meunier - Vialay, Alexia Penin, Teri Stenzel, Laura Lacerda et bien d'autres encore...

PÔLE ADMINISTRATIF

Mathilde Soudin, coordinatrice du festival Par has'Art !

m.soudin@agglo-pvm.fr / 01 60 37 29 46

Sabine Sagot, chargée de la comptabilité et des finances

s.sagot@agglo-pvm.fr / 01 60 37 29 59

PÔLE TECHNIQUE

Félix Gautron, régisseur général : f.gautron@agglo-pvm.fr / 01 60 37 29 57

Laurent Roybet, régisseur polyvalent : l.roybet@agglo-pvm.fr / 01 60 37 29 52

Régisseur lumières : en cours de recrutement

Ainsi que les techniciennes et techniciens intermittents : Anthony Beauvarlet, Alex Bernard, Sadia Bouazid, Célian Boulaye, Isabelle Catteau, Quentin Descourtis, Noufel Elkahia, Mélissa Gardet, Mathieu Gavarini, Hadrien Hegoburu, Élisabeth Hofer, Jérémy Hourdoir, Xavier Hulot, Sami Jelidi, Brendan Makaïa, Gilles Martin, Marylou Michelot, Cyril Pierrache, Guillaume Prince, Sandy Renault, Nicolas Sauval, Djibril Thomas, Lola Tota, Kholoma Traoré et bien d'autres encore...

Distribution et mentions obligatoires

BAKANA Diffusion et administration Chloé Bodin et Lisa Lancereau
Co-productions Le Parvis, Scène Nationale Tarbes-Pyrénées, La Cascade, Pôle National Cirque – Bourg-Saint-Andéol, La Verrière, Pôle National Cirque Occitanie, Alès **Projet bénéficiaire** du Fonds de Création du projet de coopération transfrontalière Travesia – Pyrénées de Cirque 2020-2022, cofinancé par le FEDER
Soutiens et accueil en résidence La Petite Houssaie – Le Mans, Pop Circus / Léva – Auch, Cronopis – Mataró (ES), Can Gassol – Mataró (ES), HAMEKA – Louhossa (Pays Basque), La Central del Circo – Barcelone (ES), Espagne, La Verrière d'Alès – Pôle National de Cirque Occitanie, Le Parvis, Scène Nationale de Tarbes

IN DIFFÉRENCE Production Joséphine Théoleyre et Manon Gagnepain (Cirq'ñflex Dijon) **Diffusion** Charlotte Blin (Cirq'ñflex Dijon) **Coproductions** Rayon C - Plateforme Cirque en Bourgogne-Franche-Comté; Le Prato - Pôle National Cirque - Lille; Le Théâtre – Scène Nationale de Mâcon; Les Scènes du Jura – Scène Nationale; Les 2 Scènes – Scène Nationale de Besançon; L'Espace des Arts – Scène Nationale de Chalon-sur-Saône; Transversales – scène conventionnée cirque à Verdun; L'Arc – Scène Nationale du Creusot; Le Cirque Théâtre d'Elbeuf – Pôle National Cirque de Normandie; CIRCA – Pôle National Cirque Auch, Gers, Occitanie **Soutiens financiers et/ou accueil en résidence** Les 2 Scènes - Scène Nationale de Besançon; Le Théâtre - Scène Nationale de Mâcon; La Brèche, Pôle National Cirque de Normandie - Cherbourg-Octeville; Circa - Pôle National Cirque - Auch Gers, Occitanie; Le Palc - Pôle National Cirque - Châlons-en-Champagne; Archaos - Pôle National Cirque - Marseille; Théâtre du Rond-Point - Paris; Théâtre Mansart - Crous BFC - Dijon; Cirque Lili / compagnie Jérôme Thomas - Dijon; Château de Monthonel – Atelier international de création artistique - (89); La Transverse – Espace de création - Corbiigny; Cirk'Eole - Montigny-les-Metz; CNAC - Centre National des Arts du Cirque; CIRKLABO - Leuven (Be.); Società Ginnastica di Torino/ Flic scuola di circo a.s.d.; LATITUDE 50, Pole des arts du cirque et de la rue – Marchin (Be.); L'Agora, PNC Boulazac **Projet soutenu** par Quint'Est - réseau spectacle vivant Bourgogne-Franche-Comté Grand Est; Projet lauréat Circusnet 2025 - European circus label; Lauréat fond de production Territoires de Cirque; DRAC Bourgogne-Franche-Comté; Région Bourgogne-Franche-Comté

BIG MOTHER Production Théâtre des Béliers Parisiens

JEANNE CHERHAT Coproduction Décibels Productions, Les Éditions Tibia

IMAGORI Production Compagnie Chriki'Z/ Amine Bousa & Jeanne Azoulay **Co-productions** OARA (Office Artistique Région Nouvelle Aquitaine), La Ferme de Bel Ebat, Théâtre de Guyancourt, TOUKA Danses, CDCN de Guyane, La Carré Amelot, La Rochelle **Soutiens** DRAC Nouvelle Aquitaine, Région Nouvelle Aquitaine, Département de La Charente Maritime, Ville de La Rochelle **Résidences** Le Performance - Compagnie Révolution (Bordeaux), Glob Théâtre (Bordeaux), Salle Le Royal (Pessac), La Chapelle Saint Vincent (La Rochelle) **La Compagnie Chriki'Z est conventionnée** par Le Ministère de La Culture - DRAC Nouvelle Aquitaine **La Compagnie Chriki'Z est artiste associée** à TOUKA Danse CDCN de Guyane (2025-2027)

EVA RAMI, « VA AIMER ! » Production Little Bros Avec le soutien de Anthéa, Antipolis Théâtre d'Antibes, Le Forum Jacques Prévert de Carros, l'Espace Culturel de Drancy et le CNM **Affiches/Visuels** Valentin Perrin

LES HABITANT·ES Direction de production Gwendoline Langlois **Chargée de production** Juliette Subira **Diffusion** Estelle Delorme et Géraldine Morier-Genoud (collectif71) **Co-production** La Concordance des Temps / collectif F71 **Co-production** La Poudrière, scène conventionnée d'intérêt national, art en territoire, Sevran (93), Collectif Scènes 77 (77), Théâtre André Malraux, Cevilly-Lharue (94) et en cours de discussion: Espace périphérique EPPV-LGHV, Paris (75), Les Capucins Libres, Luxembourg (L), Le Bercail, Dunkerque (59) Soutien à la résidence Centre National des Écritures du Spectacle – La Chartreuse de Villeneuve-lès-Avignon (30),

Théâtre Cinéma de Choisy-le-Roi, Scène Conventionnée pour la diversité linguistique (94) Soutien à la mobilité internationale Culture Moves Europe (Communauté Européenne) **Le collectif F71 est conventionné** par la DRAC IDF depuis 2021 et **subventionné** par la Région Île-de-France au titre de la Permanence Artistique et Culturelle depuis 2013 et par le Conseil Départemental du Val-de-Marne au titre de l'Aide au développement artistique de 2019 à 2022 et au titre de l'Aide à l'activité des équipes artistiques depuis 2023

TEREZA CARVALHO, « VOYAGE » Production TCPROD

LE DÎNER CHEZ LES FRANÇAIS DE V. GISCARD D'ESTAING Régie générale Thomas Mousseau-Fernandez **Régie lumière** Zélie Carasco **Régie son** Léonard Tusseau en alternance avec Léo Bourré **Habilage** Lucie Duranteau **Direction de production** Léonie Lenain **Diffusion** Anne-Sophie Boulan **Administration** Clara Rodrigues **Communication et Médiation** Lucile Reynaud **Production** Compagnie des Animaux en paradis **Coproduction** l'ACB, Scène Nationale de Bar le Duc; Théâtre de Charleville-Mézières; Équinox, scène nationale de Châteaueux; Théâtre de Châtillon; Le Nouveau Relax Scène de Chaumont; Le Salmanazar d'Épernay; Le Carreau, scène nationale de Forbach; La Criée, Théâtre National de Marseille; CCAM Scène Nationale de Vandœuvre les Nancy; Théâtre Louis Jouvot, scène conventionnée d'intérêt national de Rethel; Le Théâtre de Rungis; La Madeleine, scène conventionnée de Troyes; Théâtre Romain Rolland, scène conventionnée de Villejuif; Le Théâtre du Train Bleu, Acmé, La Pépinière Théâtre Avec l'accueil en résidence du Théâtre 13, Paris; Les Transversales, Verdun; Le NEST – CDN de Thionville et le Théâtre de Châtillon Avec la participation artistique du Jeune Théâtre National, le soutien de l'ADAMI et l'aide à la création du département de la Marne et de la Région Grand Est, l'aide à la résidence du département du Val de Marne, l'aide à la diffusion de la Région Grand Est, de la Région Ile de France et de la Mairie de Paris **Spectacle sélectionné et soutenu** par la Région Grand Est et l'UE-FEDER (dans le cadre du dispositif Festival Off Avignon) **La compagnie des Animaux en Paradis bénéficie du soutien** du ministère de la Culture / Direction régionale des affaires culturelles Grand Est, au titre de l'aide aux compagnies conventionnées et **est soutenue** par la Région Grand Est

GÉNÉRATION MITTERRAND Régie Léonard Tusseau **Direction de production** Léonie Lenain **Diffusion** Anne-Sophie Boulan **Administration** Clara Rodrigues **Logistique** Blanche Rivière **Communication & Médiation** Lucile Reynaud **Production** Compagnie des Animaux en paradis **Coproduction** Théâtre Louis Jouvot, Rethel; TCM, Théâtre de Charleville-Mézières; Espace Jean Vilar, Revin; le Salmanazar, Epernay. Le Forum Jacques Prévert – scène conventionnée de Carros, Théâtre du Train Bleu, Acmé, La Pépinière Théâtre Avec l'aide à la création du département de la Marne et de la Région Grand Est, l'aide à la diffusion de la Région Grand Est et avec le soutien du Théâtre du Rond-Point **Spectacle ayant bénéficié de l'aide** de l'Agence culturelle Grand Est au titre du dispositif «Tournée de coopération», **spectacle sélectionné et soutenu** par la Région Grand Est et l'UE-FEDER (dans le cadre du dispositif Festival Off Avignon) **La compagnie des Animaux en Paradis bénéficie du soutien** du ministère de la Culture / Direction régionale des affaires culturelles Grand Est, au titre de l'aide aux compagnies conventionnées et **est soutenue** par la Région Grand Est. Cette action s'inscrit dans le cadre de la **résidence partagée** de la compagnie des Animaux en paradis en région Grand Est, réalisée en partenariat avec le Théâtre Louis Jouvot - scène conventionnée d'intérêt national de Rethel, Le Salmanazar - scène de création et de diffusion d'Épernay, le Théâtre de La Madeleine - scène conventionnée de Troyes, le Théâtre municipal de Charleville-Mézières, la Maison des jeunes et de la culture Calonne de Sedan, l'Espace Jean Vilar de Revin, La Filature - espace culturel de Bazancourt

AMANDINE LOURDEL, « RENVERSÉE » Production TS3 - Rivaj Group

LE LAC DES CYGONES Coproducteurs Archaos, Pôle National Cirque; 2 Pôles Cirque en Normandie, La Brèche à Cherbourg et Le Cirque-Théâtre d'Elbeuf; CIRCA, Pôle National Cirque Auch Gers Occitanie; Opéra de Rouen Normandie; Fontenay en Scènes, Ville

de Fontenay-sous-Bois; Le Théâtre de Rungis; Théâtre ONYX, scène conventionnée de Saint-Herblain; Cirque Jules Verne, Pôle National Cirque et Arts de la Rue à Amiens **Accueil en résidence** CIRCA Pôle National Cirque Auch Gers Occitanie; Le Moulin du Roc, scène nationale de Niort; 2 Pôles Cirque en Normandie, La Brèche à Cherbourg et Le Cirque-Théâtre d'Elbeuf; Le Rive Gaux à Saint Etienne de Rouvray; Espace culturel de la Pointe de Caux à Gonfreville-l'Orcher; Théâtre du Cormier à Cormelles-en-Parisis Avec l'aide à la création du Conseil Général de Seine Maritime **L'EOLIEUNE est une compagnie conventionnée** par le Ministère de la Culture et de la Communication DRAC Normandie, le Conseil régional de Normandie et la Ville de Rouen

LES FORTERRES Régie générale, Régie lumière Pierre-Éric Vives **Costumes** Nina Langhammer **Régie plateau et accessoires** Darek Hazebroucq **Maquilleuse** Sophie Allégatière **Coach vocal** Jean Fürst **Administration** La Ligne d'Ombre - Emma Garzaro **Coordination et diffusion** La Ligne de d'Ombre - Anouk Peytavin **Production** la Compagnie La Ligne d'Ombre et les Rencontres à l'échelle - B/P **Coproduction** le Phénix, scène nationale Valenciennes; TnBA - Théâtre national de Bordeaux en Aquitaine; Pôle arts de la scène - Friche la Belle de Mai; Centre Culturel André Malraux, scène nationale de Vandœuvre-lès-Nancy; Le Carreau, scène nationale de Forbach et de l'Est Mosellan; le Théâtre d'Arles, scène conventionnée d'intérêt national art et création - nouvelles écritures; la Maison de la Culture d'Amiens; Les Tanneurs Bruxelles **Accueil en résidence** Le Manège Maubeuge; Les Rencontres à l'échelle - B/P structure résidente de la Friche la Belle de Mai; Les Tanneurs Bruxelles **Soutiens** DRAC Hauts-de-France; Région Hauts-de-France; Fonds SADC Théâtre; Spedidam **Co projet a bénéficié de l'aide à l'écriture** de l'association SADC - Beaumarchais (2019) et **de l'aide à la création** ARTCENA **Remerciements** Sophie Claret, Camille Louis, Judith Depaule, Aude Desigaux Création le 10 mars 2021 au Manège à Maubeuge **Les Forterres a été édité** aux éditions Les Solitaires Intempestifs en septembre 2021

GEORGE SANS; Coordination technique Julien Michenaud **Construction décors** Les ateliers de la Maison de la culture, Scène nationale de Bourges **Conseil marionnettes** à gaine Yeung Fai **Conseil corps en mouvement** Noémie Ettlin et Louise Nappez **Conseil littéraire** Vinciane Esslinger **Production** Antoine Pitel & Silvina Senn **Remerciements** à toutes celles et ceux qui ont rendu cette aventure possible **Production** CDN de Normandie-Rouen – Les Anges au Plafond **Coproduction** Centre des Monuments Nationaux Maison George Sand, maisondeculture scène nationale de Bourges, Théâtre Jean Lurçat scène nationale d'Aubusson, Équinox – Scène Nationale de Châteaueux, Le Volcan – Scène nationale du Havre, l'Hectare-Territoires vendômois, Centre National de la Marionnette, TJP CDN de Strasbourg – Grand Est, Théâtre des Quartiers d'Ivry – CDN du Val-de-Marne, Théâtre La Passerelle – Scène Nationale de Gap et des Alpes du Sud, Théâtre Paul Eluard – Bezons, Théâtre Le Passage – Fécamp, Les Passerelles, scène de Paris - Vallée de la Marne, Scène 55 Scène Conventionnée Art et création à Mougins, PIVO – Pôle itinérant en Val d'Oise, Scène conventionnée art en territoire, Centre Culturel Jacques Duhamel de Vitry – Scène de territoire de Bretagne pour le théâtre, Forum-Théâtre de Falaise, Pôle International de la Marionnette Jacques Félix de Charleville-Mézières **Pré-achat & soutien** Théâtre de Châtillon, La Criée – Théâtre national de Marseille, Le Sablier – Centre national de la marionnette, Le Grand R – Scène nationale La Roche-sur-Yon, Le Canal – Théâtre du Pays de Redon, Ville de Saint-Brevin-lès-Pins, Le Beffroi – Théâtre de Montrouge – dans le cadre du Festival MARTO, Théâtre de la madeleine – Troyes, L'Orange BlueV®, espace culturel d'Éaubonne, dans le cadre du festival PIVO

LE VENTRE DE PARIS Production Narcisse - Conventionnée par la Drac Ile de France et le Conseil Départemental du Val-de-Marne et l'aide à la Permanence Artistique et Culturelle de la Région Île-de-France Avec le soutien du Fonds d'Insertion professionnelle de l'École supérieure de théâtre de l'Union, de la DRAC Nouvelle-Aquitaine, de la Région Nouvelle-Aquitaine et du Fonds Haplotés **Coproduction** La Manufacture Centre dramatique national de Nancy (54), Théâtre Gérard Philipe Centre Dramatique National (93), Théâtre Romain Rolland scène conventionnée de Villejuif et du Grand-Oryl Seine Bièvre (94), EMC91 à Saint Michel-sur-Orge (91), Les Passerelles, scène de Paris - Vallée de la Marne à Pontault-Combault (77), Théâtre Jean Vilar à Vitry-sur-Seine (94) **Anne Barbot est artiste associée** à La Manufacture Centre dramatique national de Nancy

VALSE AVEC WIRONDISTLEGBRETRALBORILATAUSAVESOSNOSELCHESHO Coproductions L'échangeur CDCN Hauts-de-France; Théâtre de l'Hôtel

de Ville – THV, St Barthelemy d'Anjou; La Manufacture CDCN Bordeaux - La Rochelle; La Maison danse CDCN - Uzès; CCN Malandain Ballet Biarritz Le Grand Bleu - Lille; Théâtre Scène nationale d'Angoulême; Escapes Danse; Rencontres internationales de Seine St Denis; La Chaufferie - Cie DCA Philippe Découfflé; OARA - Office Artistique de la Région Nouvelle Aquitaine; IDDAC, agence culturelle du Département de la Gironde; Fonds de production Zéphyr - plateforme jeunesse Nouvelle-Aquitaine - en coopération avec la DRAC Nouvelle-Aquitaine Avec le soutien de l'Adami **Marc Lacourt est artiste complice** du Théâtre-Scène nationale d'Angoulême depuis 2025 et a été **artiste associé** à L'échangeur CDCN Hauts-de-France de 2022 à 2024, ainsi qu'au THV-Théâtre de l'Hôtel de Ville de Saint-Barthelemy d'Anjou **L'association MA compagnie a été hébergée** à la Manufacture CDCN Nouvelle-Aquitaine Bordeaux - La Rochelle de 2018 à 2024 Conventionnée par DRAC Nouvelle-Aquitaine **Subventionnée** par Région Nouvelle-Aquitaine

DESTIÉRO, LE VERTIGE ET LA FOI Régie générale Ladislav Rouge **Administration** Production Alexandre Gilbert accompagné de Angelina Armellini-Urso **Diffusion** en cours **Presse** Catherine Guizard **Production** Collectif I am a bird now **Coproductions** Théâtre des Quartiers d'Ivry-Centre Dramatique National du Val-de-Marne, Centre Dramatique National de Normandie-Rouen, Théâtre Dijon Bourgogne-Centre Dramatique National, Théâtre Jean Lurçat-Scène Nationale d'Aubusson, Théâtre Brétigny, Théâtre Jean-François Voguet de Fontenay-sous-Bois, Théâtre Romain Rolland-Scène conventionnée d'intérêt national de Villejuif et du Grand Oryl Seine Bièvre, Théâtre Jean Vilar de Vitry-sur-Seine, Les Passerelles, scène de Paris - Vallée de la Marne, Théâtre Cinéma de Choisy-le-Roi-Scène conventionnée d'intérêt national Art et Création **Partenaires** Théâtre municipal de Viñas del Mar, Université pontificale catholique du Chili, Théâtre de Corbeil-Essonnes, Le Vivat - Scène conventionnée d'intérêt national Art et Création, Théâtre Victor Hugo de Bagnaux, L'Azimut | Antony - Châtenay-Malabry, Théâtre Joliette - Scène conventionnée Art et Création pour la diversité des écritures contemporaines **Le collectif I am a bird now est conventionné** par la DRAC Île-de-France et la Région Île-de-France au titre de l'Aide à la Création et de la Permanence Artistique et Culturelle (PAC), le Département du Val-de-Marne au titre de l'Aide à la production mutualisée, le Fonds de dotation Porosus et la Ville de Grigny.

R.O.B.I.N. Intervention graphique Louise et Guillaume Moitessier **Régie Générale** David Ferré **Mission Relations Publiques** Mathéo Chalvignac **Administration et production** Agnès Carré **Diffusion** Olivier Talpaert (En votre Cie) **Production** Théâtre de l'Argumet **Co-Production** Théâtre Jean Vilar de Vitry-sur-Seine, Les Célestins Lyon, Théâtre des Deux Rives Charenton, Théâtre de l'Usine Saint Ceré Soutien Théâtre du Fil de l'Eau Pantin, la Région Ile de France, le TNBA de Bordeaux et la participation du Jeune Théâtre National **L'Argument est conventionné** par la Drac Île-de-France et par le Conseil départemental du Val-de-Marne

BIGRE MÉLO BURLESQUE Construction décor atelier JIPANCO et l'équipe technique du Quartz, Scène nationale de Brest **Direction technique** Colin Plancher **Assistanat direction technique** Emilie Poitoux **Régie générale et lumières** Cécile Robin / Xavier Carré-Laubigau / Sébastien Vergnaud (en alternance) Régie générale plateau Cyril Charbonnet / Nicolas Patraut (en alternance) Régie plateau Marion Le Roy / Emilie Poitoux / Lorraine Kerlo-Auregan / Alounny Kensy (en alternance) **Régie son** Loïc Le Cadre / Clément Lopez (en alternance) **Diffusion** Séverine André Liebaut / Séverine **Diffusion Communication** Anne-Catherine Minssen / AFCM Les Composantes **Administratrice** Sophie Perret **Chargée d'administration** Fanny Landemiane **Chargées de production** Margaux du Pontavice, Louise Devinck **Production** Compagnie le Fils du Grand Réseau **Coproductions** Le Quartz, Scène nationale de Brest / Le Théâtre de l'Union – Limoges, Centre Dramatique National du Limousin / Le Théâtre de la Croix Rousse - Lyon **Soutiens** Lilias en scène, Centre d'échange et de création des arts de la scène **Remerciements** L'équipe du Quartz, Scène nationale de Brest, Norbert Aoudarhiam, Claire Acquart, Laurence Breton, Armelle Ferron, Jean-Mathieu Fourt, Madame Martin, Christophe Noël, Mickaël Pheilpeau, le Théâtre du Rond-Point, Le Théâtre de la Pépinière, LyonStores **La Compagnie le Fils du Grand Réseau est conventionnée** par le Ministère de la Culture – DRAC de Bretagne et soutenue par la Ville de Brest

T'AS DÉJÀ DIT « JE T'AIME » ? Co-Production La Comédie Centre Dramatique National de Reims; Les Passerelles Scène de Paris - Vallée de la Marne; La Filature Scène Nationale de Mulhouse **La Compagnie For Happy People & Co est soutenue** par la DRAC Île-de-France dans le cadre du Conventionnement et par la Région

MON PETIT CŒUR IMBÉCILE Production Tréteaux de France, Centre dramatique national Coproduction Théâtre Chevilly-Larue André Malraux ; Le Strapontin / Scène de territoire Arts de la Parole / Pont-Scorff ; Le Phare - CCN du Havre Normandie ; Le Volcan - Scène nationale du Havre ; Le Ballet du Nord - CCN Roubaix Hauts-de-France ; Théâtre de Suresnes Jean Vilar ; CREA Kingersheim ; Théâtre du Champ au Roy - Guingamp Avec le soutien du Théâtre de la Commune - CDN - Aubervilliers.

LE ROI LEAR Production Compagnie Les Bruits de la Rue Coproduction Le Manège Maubeuge Scène nationale transfrontalière ; Théâtres de la Ville de Luxembourg ; Wiener Festwochen ; MC93 - Maison de la Culture de Seine-Saint-Denis, Bobigny ; Théâtre de Rungis ; Les Passerelles - Scène de Paris - Vallée de la Marne, Pontault-Combault Avec le soutien de l'Athénée Théâtre Louis-Jouvet, Paris et La Fonderie, Le Mans La Compagnie Les Bruits de la Rue est soutenue par la DRAC Île-de-France - ministère de la Culture
Le roi Lear de William Shakespeare traduit et préfacé par Dieu-donné Niangouna, est paru aux éditions Les Belles Lettres le 6 février 2026

WITH CARLA Production Orchestre National de Jazz Avec le soutien du Centre national de la musique. Album live disponible le 22 mai 2026 (ONJ Records - L'Autre Distribution)

TENDRE COLÈRE Production CFB 451 Coproduction et accueil en résidence Théâtre de Suresnes Jean Vilar (92), Théâtre Jean Vilar - Vitry-sur-Seine (94), La Maison / Nevers - Scène conventionnée Art en territoire (58) Coproduction Escher Theater (Luxembourg), Château Rouge - Scène conventionnée d'intérêt national Art & Création d'Annemasse (74), Equinoxe - Scène Nationale de Châteauroux (36), Théâtre Jacques Carat - Cachan (94), Théâtre Antoine Watteau - Nogent-sur-Marne (94) Soutien ADAMI, SPEDIDAM, DRAC Ile-de-France (soutien à la production d'une grande forme), Région Ile-de-France (aide à la création) Accueil en résidence La Faïencerie Théâtre de Creil - Scène conventionnée Art en territoire (60), L'Orange Bleue® - Eaubonne (95) avec le soutien d'Escale Danse (95), L'Envolée - Pôle artistique du Val Briard (77) Accueil en studio Centre National de la Danse - CN D (93), La Briqueterie CDNC du Val-de-Marne (94), Le CENTQUATRE-PARIS (75) La compagnie reçoit le soutien du Ministère de la Culture - DRAC Ile-de-France, de la Région Île-de-France et du Département du Val-de-Marne (94) par des conventions pluriannuelles.

L'ARRIÈRE-PAYS Régie Générale: Constan Pochat Production et Coordination Neyda Paredes & Michel Rodrigue Diffusion Capucine Joannis Administration Émilie Parey et Ars Longa Ateliers Jacques Houssay Production Les Trois Points de suspension & 3615 Dakota Coproduction Théâtre Am Stram Gram, Genève / Scène Nationale de Bourg en Bresse / Château Rouge, Annemasse / Cnarep Atelier 231, Sorteville Lès Rouen / Théâtre des Collines, Annecy / Cnarep Les Ateliers Frappaz, Villeurbanne Soutiens à la production Loterie Romande / Une Fondation de Genève / Cchar, la Chaux-de-Fond Soutiens à la diffusion Pro Helvetia / Corodis / la République et le Canton de Genève / Spedidam La compagnie Les Trois Points de suspension est conventionnée par le Ministère de la Culture-DRAC Auvergne-Rhône-Alpes, la Région Auvergne-Rhône-Alpes et la ville d'Annemasse Elle est subventionnée par le département de la Haute-Savoie 3615 Dakota est au bénéfice d'une convention de soutien régionale avec la Ville de Genève, avec la République et le Canton de Genève (2025-2027)

YA PLUS QU'À Production Compagnie Scena Nostra Coproduction L'Envolée - pôle artistique du Val Briard Avec le soutien de la DRAC Ile de France, le département de l'Essonne et de la CAESE dans le cadre de la résidence triennale de la compagnie La compagnie Scena Nostra est conventionnée par la DRAC Ile-de-France et soutenue par la Région Ile de France au titre de la permanence artistique et culturelle

ENCANTADO Régie générale et lumière Magali Foubert et Baptistine Méral Direction de production et de diffusion Colette de Turville Chargée de production et de diffusion Astrid Toledo Production Brésil Gabi Gonçalves/ Corpo Rastreado
Production projet Goethe Institut Claudia Oliveira Secrétaire Gloria Laureano Professeurs Amalia Lima, Sylvia Barretto, Valentina Fittipaldi Coproduction Chaillot - Théâtre National de la Danse - Paris/ Le CENTQUATRE - Paris/ Festival d'Automne à Paris / Scène nationale Carré-Colonnes, Bordeaux Métropole / Le TAP - Théâtre Auditorium de Poitiers / Scène nationale

du Sud-Aquitain / La Coursive, Scène nationale La Rochelle / L'Empreinte, Scène nationale Brive-Tulle / Théâtre d'Angoulême, Scène Nationale / Le Moulin du Roc, Scène nationale à Niort / La Scène Nationale d'Aubusson, Théâtre Jean Lurçat / l'OARA - Office Artistique de la Région Nouvelle-Aquitaine/ Le Kunstenfestivaldesarts - Bruxelles/ Theaterfestival - Basel/ HAU Hebbel am Ufer - Berlin/ Oriente Occidente Dance Festival - Rovereto/ Theater Freiburg/ Julidans - Amsterdam/ Teatro Municipal do Porto, DDD - Festival Dias Da Dança et Lia Rodrigues Companhia de Danças, Association Lia Rodrigues - France Avec le soutien de Redes da Maré e Centro de Artes da Maré, les partenaires du FONDOC (Occitanie) ainsi que du Fonds international de secours pour les organisations de la culture et de l'éducation 2021 du ministère fédéral allemand des Affaires étrangères, le Goethe-Institut et d'autres partenaires Lia Rodrigues est Artiste internationale associée au CENTQUATRE-PARIS et à la Maison de la danse / Pôle européen de création, en soutien à la Biennale de Lyon Prix du « Meilleur Spectacle Chorégraphique » 2021-2022 pour « Encantado », décerné par le Syndicat Professionnel de la Critique Théâtre, Musique et Danse Remerciements Thérèse Barbanel, Antoine Manoglou, Maguy Marin, Eliana Souza Silva, équipe du Centro de Artes da Maré Pièce dédiée à Oliver

PLUTÔT LE FEU QUE LES LARMES Production HYLEL Coproduction et soutien CDCN d'Avignon Les Hivernales ; Théâtre de Suresnes Jean Vilar ; La Briqueterie - CDCN du Val-de-Marne ; G20 Île-de-France ; La Passerelle - Scène nationale de Saint-Brieuc ; Châteauevallon-Liberté - Scène nationale de Toulon ; Scène Méditerranée ; Pôle Arts de la scène ; Klap - Maison pour la danse de Marseille, Accrorap / direction Kader Attou Plutôt le feu que les larmes est lauréat 2025 de l'appel à projets du G20 Île-de-France. En partenariat et avec le soutien du réseau G20 Île-de-France et de l'ONDA - Office national de diffusion artistique - dans le cadre de la tournée 2026-2027 en Île-de-France.

COMMENT NICOLE A TOUT PÉTÉ (UNE HISTOIRE DE MINE ET DE CLIMAT) Production, diffusion et médiation Floriane Fumey Assistanat à la production et à l'administration Bénédicte Gras Administration Flore Lepastourel Communication Lucie Verpraet Production Vertical Détour Coproduction Théâtre Duranc Scène Nationale de Château-Arnoux-Saint-Auban (04), Le Quartz Scène Nationale de Brest (29), La Rose des Vents Scène Nationale Lille Métropole Villeneuve d'Ascq (59), ZEF Scène Nationale de Marseille (13), CCAM Scène Nationale de Vandœuvre-lès-Nancy (54), La Comète Scène Nationale de Châlons-en-Champagne (51), Le Manège Maubeuge Scène Nationale transfrontalière (59), Théâtre La Passerelle - Scène Nationale de Gap et des Alpes du Sud (05), Théâtre de la Manufacture - CDN Nancy Lorraine (54), Accueils en résidence Théâtre du Rond-Point, Paris (75), Le Quartz Scène Nationale de Brest (29), Le Manège Maubeuge Scène Nationale transfrontalière (59), Théâtre Duranc Scène Nationale de Château-Arnoux-Saint-Auban (04), Le Vaisseau - fabrique artistique au Centre de Réadaptation de Coubert (77) Avec le soutien de la DRAC Île-de-France au titre du Fonds de production, du Département de Seine-et-Marne et de la SPEDIDAM La compagnie Vertical Détour est conventionnée par le Département de la Seine-et-Marne, la Région Ile-de-France et le Ministère de la Culture - DRAC Ile-de-France Elle est en résidence au Centre de Réadaptation de Coubert - établissement de l'UGECAM Île-de-France.

CARMEN Direction de production Léonie Lenain Diffusion Label Saison / Gwénaëlle Leyssieux Administration Clara Rodrigues Logistiques de tournée Juliette Lecourt Coproduction Le Carreau - Scène Nationale de Forbach et de l'Est Mosellan ; Théâtre de St Quentin en Yvelines - Scène Nationale ; Millénaire de Caen 2025, L'Azimut de Chatenay-Malabry ; OARA - Office artistique de la Région Nouvelle-Aquitaine Avec le soutien en résidence de création de la vie brève - Théâtre de l'Aquarium ; du Théâtre des Bouffes du Nord, Paris et du département de Yvelines ; de la Ferme de Villefavard en Limousin ; de la Maison Maria Casarès Avec l'aide à la création de la DRAC Nouvelle Aquitaine - site de Limoges ; du Centre National de la Musique et la région Ile de France. La Compagnie est soutenue pour son projet par la région Nouvelle-Aquitaine Remerciements à Martial Pauliat, Véronique Atlan-Fabre, Claude Lastère, Agnès Terrier, à l'Opéra Comique, au Théâtre du Châtelet, à la compagnie Lumière d'aout et à la compagnie La Nuit Américaine La compagnie est conventionnée DRAC Nouvelle-Aquitaine.



17, rue Saint-Clair - 77340 Pontault-Combault
01 60 37 29 90

passerelles.public@agglo-pvm.fr
passerelles.billetterie@agglo-pvm.fr

RESTONS CONNECTÉS
[lespasserelles.fr](https://www.lespasserelles.fr)

Infos, billetterie en ligne, ateliers, newsletter...

facebook.com/lespasserelles

Dénichez des infos, commentez, partagez, cette page est à vous !

instagram.com/les_passerelles

Découvrez l'envers du décor !



Communauté d'agglomération Paris - Vallée de Marne

5, cours de l'Arche Guédonà Torcy - 77207 Marne-la-Vallée - Cedex 1

01 60 37 24 24

agglo-pvm.fr

facebook.com/agglopvm

instagram.com/agglopvm

AVEC LE SOUTIEN DE



N° de licence : PLATESV-R-2020-010735, 3-008419 et 2-008428
2026 - Direction de la communication - Communauté d'agglomération Paris - Vallée de la Marne

GRAPHISME ET MISE EN PAGE :
MATHIEU DELESTRE — BURNEKO.COM

LES PASSERELLES

Scène de Paris - Vallée de la Marne, à Pontault-Combault



LES PASSERELLES

Saison 26-27

LES PASSERELLES.FR

